

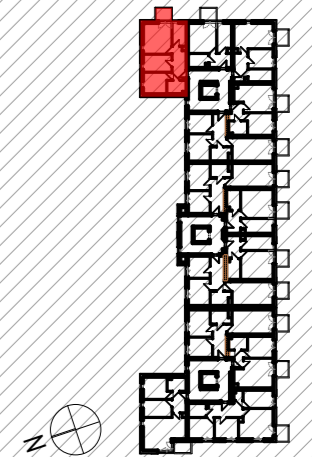
WOLIŃSKIEGO

BUDYNEK WIELORODZINNY B3

NUMER MIESZKANIA/ PIĘTRO/ ILOŚĆ POKOI

MIESZKANIE B3.21
PIĘTRO 4 / 3P+K

LOKALIZACJA MIESZKANIA W BUDYNKU



POWIERZCHNIA UŻYTKOWA

49,88 m²

OZNACZENIA

- ściana żelbetowa
- ściana murowana
- ściana murowana
- ściana działowa gr. 8cm
- izolacja termiczna- wełna mineralna
- izolacja termiczna- styropian
- 80 - drzwi wewnętrzne do decyzji lokatora
200 - otwór w murze 90x210
- 90 - okno - wymiar otworu w murze szerokość
200 - wysokość

OZNACZENIA ELEMENTÓW INSTALACJI ELEKTRYCZNEJ

- | | | | | | | | | | | | | | | | | | | | | | | | | | | | | |
|------------------------|--------------|-------------|--------|---|-------------------|---------------|---------------------------------------|--|---|---|---|---|--|--|--|--|--|--|--------------------------------------|---|---|--|--|---|---|----------------|-------------------|--|
| hp - wysokość parapetu | Z - zmywarka | L - lodówka | pralka | elementy instalacji wentylacji mieszkania | nawiewnik okienny | grzejnik c.o. | grzejnik c.o. - drabinkowy (tazienka) | - wypust oświetleniowy sufitowy, zakończony kostką | - wypust oświetleniowy ścienny, zakończony kostką | - łącznik instalacyjny 1-bieg, świecznikowy, 250V, 16A, IP20, p/t | - łącznik instalacyjny 1-bieg, 250V, 16A, IP20, p/t | - łącznik instalacyjny 1-bieg, schodowy, 250V, 16A, IP20, p/t | - gniazdo wtykowe pojedyncze 1L+N-PE, 250V, 16A, IP20, p/t | - gniazdo wtykowe podwójne 1L+N-PE, 250V, 16A, IP20, p/t | - gniazdo wtykowe pojedyncze 1L+N-PE, 250V, 16A, IP44, p/t | - gniazdo wtykowe 1L+N-PE "Zmywarka", 250V, 16A, IP44, p/t | - gniazdo wtykowe 1L+N-PE "Wyciąg", 250V, 16A, IP44, p/t | - gniazdo wtykowe 1L+N-PE "Pralka", 250V, 16A, IP44, p/t | - rozdzielnica elektryczna natynkowa | - telekomunikacyjna skrzynka mieszkaniowa wtykowa | - wypust do zasilania kuchenki elektrycznej, puszka p/t, IP54, WK060, prod. Spelsberg | - podwójne gniazdo abonentkie RTV, końcówce, p/t, IP20 | - gniazdo RJ45-RJ12 we wspólnej ramce, p/t, IP20 | - wypust oświetleniowy 1f, 230V AC z zapasem 2m | - łącznik zwirny podświetlany "Dzwonek", 250V, 10A, IP20, p/t | - dzwonek 230V | - unifon domofonu | - rura dla instalacji teletechnicznych w posadzce (FXP25, FXP32) |
|------------------------|--------------|-------------|--------|---|-------------------|---------------|---------------------------------------|--|---|---|---|---|--|--|--|--|--|--|--------------------------------------|---|---|--|--|---|---|----------------|-------------------|--|

UWAGI
PROJEKT STANOWI WYCINEK OPRACOWANIA Z PROJ. WYKONAWCZEGO
WSZYSTKIE WYMIARY PODANE SĄ W STANIE SUROWYM
BEZ WYKOŃCZENIA ŚCIAN (TYNK, GLAZURA ITP.)
POWIERZCHNIE UŻYTKOWE POSZCZEGÓLNYCH POMIESZCZEŃ LOKALU
PODANO W STANIE WYKOŃCZONYM ZGODNIE Z NORMĄ PN- ISO 9836
POWIERZCHNIE MOGĄ ULEC NIEZNACZNYM ZMIANOM.

PROJEKTANT

AKA
PRACOWNIA AKM S.C.

UL. A. GROTTGERA 9/8 20-029 LUBLIN TEL: 81 4795031 PRACOWNIA@PRACOWNIAAKM.PL WWW.PRACOWNIAAKM.PL