

UL. GRABSKIEGO 25J
20-330 LUBLIN
TEL. 81 444 22 00
604 70 80 70

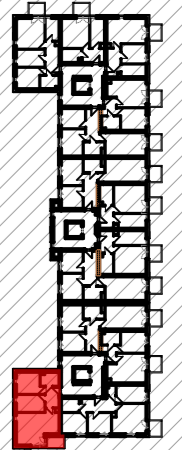


WOLIŃSKIEGO BUDYNEK WIELORODZINNY B2

NUMER MIESZKANIA/ PIĘTRO/ ILOŚĆ POKOI

MIESZKANIE B2.65
PIĘTRO 4 / 3P+AK

LOKALIZACJA MIESZKANIA W BUDYNKU



POWIERZCHNIA UŻYTKOWA

49,19 m²

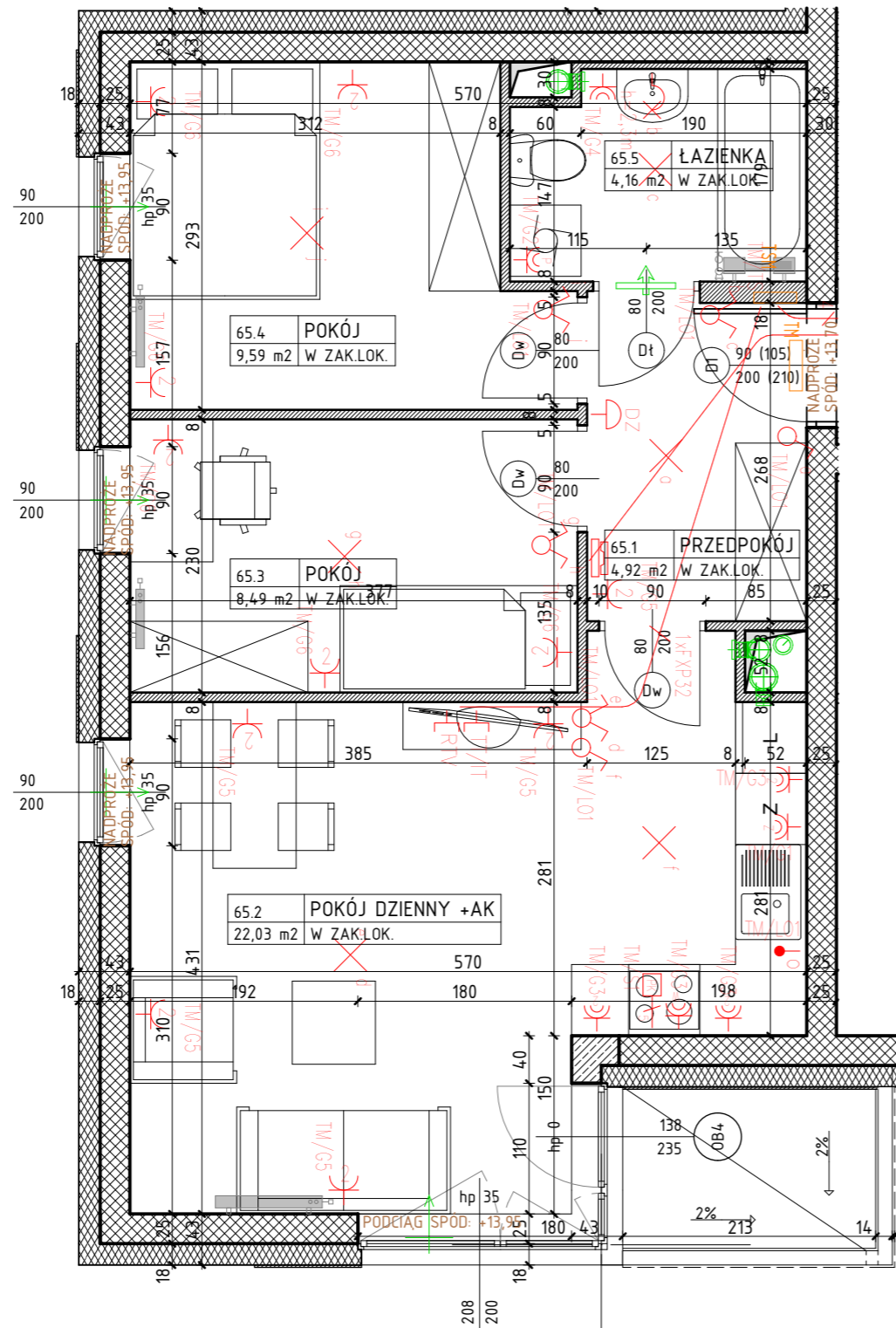
UWAGI

PROJEKT STANOWI WYCINEK OPRACOWANIA Z PROJ. WYKONAWCZEGO
WSZYSTKIE WYMIARY PODANE SĄ W STANIE SUROWYM
BEZ WYKOŃCZENIA ŚCIAN (TYNK, GLAZURA ITP.)
POWIERZCHNIE UŻYTKOWE POSZCZEGÓLNYCH POMIESZCZEŃ LOKALU
PODANO W STANIE WYKOŃCZONYM ZGODNIE Z NORMĄ PN- ISO 9836
POWIERZCHNIE MOGĄ ULEC NIEZNACZNYM ZMIANOM.

PROJEKTANT

AKM
PRACOWNIA AKM S.C.

UL. A. GROTTGERA 9/8 20-029 LUBLIN TEL. 81 4795031 PRACOWNIA@PRACOWNIAAKM.PL WWW.PRACOWNIAAKM.PL



OZNACZENIA

- | | |
|--|---|
| | ściana żelbetowa |
| | ściana murowana |
| | ściana murowana |
| | ściana dziatwa gr. 8cm |
| | izolacja termiczna- wełna mineralna |
| | izolacja termiczna- styropian |
| | 80 drzwi wewnętrzne do decyzji lokatora |
| | 200 okno - wymiar otworu w murze szerokość wysokość |
| | 90 okno - wymiar otworu w murze szerokość wysokość |
| | 200 okno - wymiar otworu w murze szerokość wysokość |

OZNACZENIA ELEMENTÓW INSTALACJI ELEKTRYCZNEJ

- | | | |
|--|----|---|
| | hp | wysokość parapetu |
| | Z | zmywarka |
| | L | lodówka |
| | W | pralka |
| | | elementy instalacji wentylacji mieszkania |
| | | nawiewnik okienny |
| | | grzejnik c.o. |
| | | grzejnik c.o.- drabinkowy (tazienka) |

- | | | | |
|--|---|--|---|
| | - wypust oświetleniowy sufitowy, zakończony kostką | | - rozdzielnica elektryczna natynkowa |
| | - wypust oświetleniowy ścienny, zakończony kostką | | - telekomunikacyjna skrzynka mieszkaniowa wtykowa |
| | - łącznik instalacyjny 1-bieg świecznikowy, 250V, 16A, IP20, p/t | | - wypust do zasilania kucharki elektrycznej, puszka p/t, IP54, WK060, prod. Spelsberg |
| | - łącznik instalacyjny 1-bieg, 250V, 16A, IP20, p/t | | - podwójne gniazdo abonentkie RTV, końcówce, p/t, IP20 |
| | - łącznik instalacyjny 1-bieg, schodowy, 250V, 16A, IP20, p/t | | - gniazdo RJ45-RJ12 we wspólnej ramce, p/t, IP20 |
| | - gniazdo wtykowe pojedyncze 1L+N-PE, 250V, 16A, IP20, p/t | | - wypust oświetleniowy 1f, 230V AC z zapasem 2m |
| | - gniazdo wtykowe podwójne 1L+N-PE, 250V, 16A, IP20, p/t | | - łącznik zwrotny podświetlany "Dzwonek", 250V, 10A, IP20, p/t |
| | - gniazdo wtykowe pojedyncze 1L+N-PE, 250V, 16A, IP44, p/t | | - dzwonek 230V |
| | - gniazdo wtykowe pojedyncze 1L+N-PE "Zmywarka", 250V, 16A, IP44, p/t | | - unifon domofonu |
| | - gniazdo wtykowe 1L+N-PE "Wyciąg", 250V, 16A, IP44, p/t | | - rura dla instalacji teletechnicznych w posadzce (FXP25, FXP32) |
| | - gniazdo wtykowe 1L+N-PE "Pralka", 250V, 16A, IP44, p/t | | |