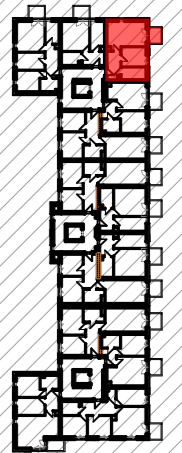


WOLIŃSKIEGO BUDYNEK WIELORODZINNY B2

NUMER MIESZKANIA/ PIĘTRO/ ILOŚĆ POKOI

**MIESZKANIE B2.23
PIĘTRO 4 / 2P+AK**

LOKALIZACJA MIESZKANIA W BUDYNKU



POWIERZCHNIA UŻYTKOWA

38,12 m²

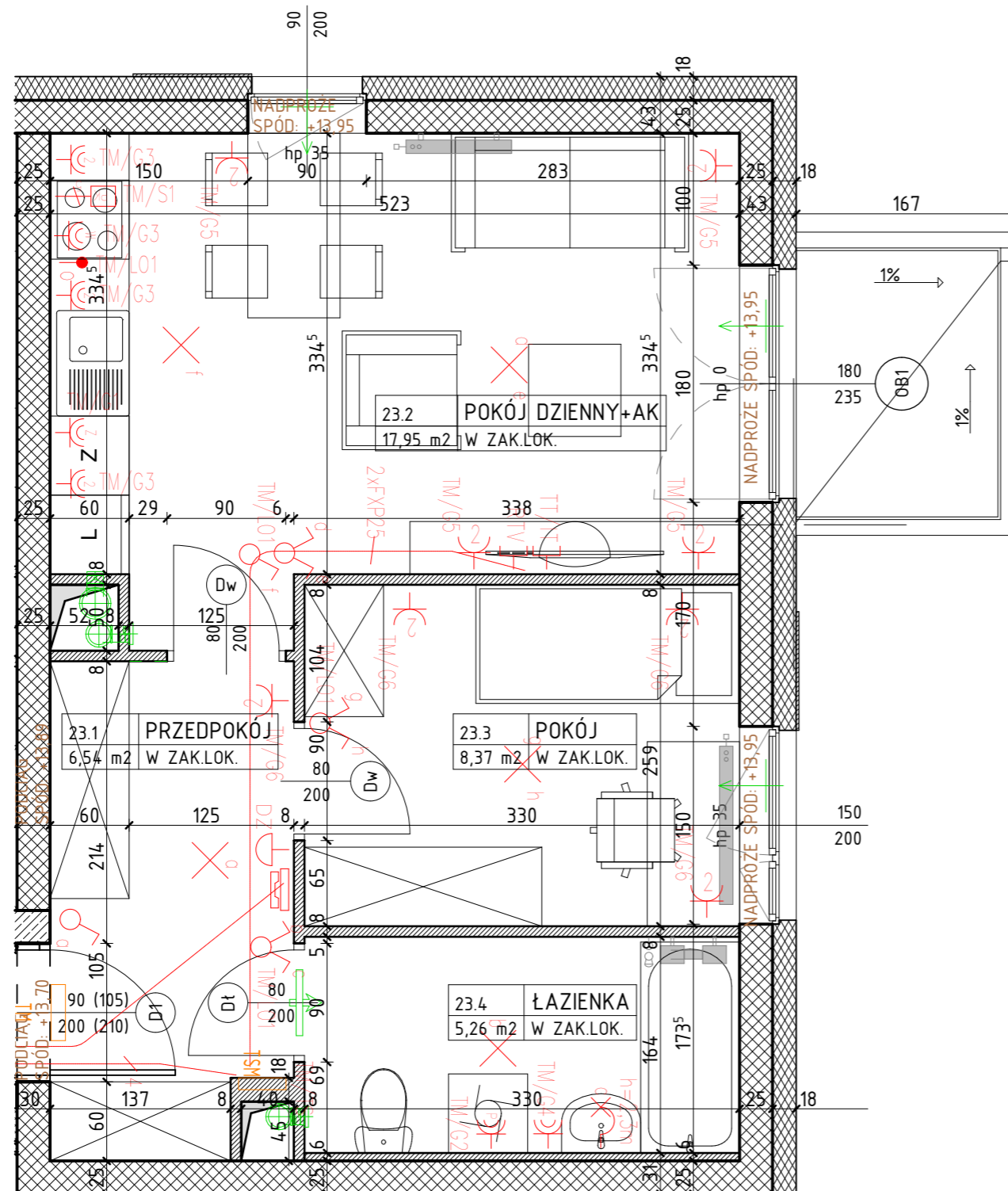
UWAGI

PROJEKT STANOWI WYCINEK OPRACOWANIA Z PROJ. WYKONAWCZEGO
WSZYSTKIE WYMIARY PODANE SĄ W STANIE SUROWYM
BEZ WYKOŃCZENIA ŚCIAN (TYNK, GLAZURA ITP.)
POWIERZCHNIE UŻYTKOWE POSZCZEGÓLNYCH POMIESZCZEŃ LOKALU
PODANO W STANIE WYKOŃCZONYM ZGODNIE Z NORMĄ PN- ISO 9836
POWIERZCHNIE MOGĄ ULEC NIEZNACZNYM ZMIANOM.

PROJEKTANT

PRACOWNIA AKMA S.C.

UL. A. GROTTGERA 9/8 20-029 LUBLIN TEL: 81 4795031 PRACOWNIA@PRACOWNIAAKMA.PL WWW.PRACOWNIAAKMA.PL



OZNACZENIA

	ściana żelbetowa
	ściana murowana
	ściana murowana
	ściana działowa gr. 8cm
	izolacja termiczna- wełna mineralna
	izolacja termiczna- styropian
	80 200 drzwi wewnętrzne do decyzji lokatora otwór w murze 90x210
	90 200 okno - wymiar otworu w murze szerokość wysokość

	hp	wysokość parapetu
	Z	zmywarka
	L	łódzka
	W	pralka
		elementy instalacji wentylacji mieszkania
		nawiewnik okienny
		grzejnik c.o.
		grzejnik c.o.- drabinkowy (tazienka)

OZNACZENIA ELEMENTÓW INSTALACJI ELEKTRYCZNEJ

	- wypust oświetleniowy sufitowy, zakończony kostką
	- wypust oświetleniowy ścienny, zakończony kostką
	- łącznik instalacyjny 1-bieg, świecznikowy, 250V, 16A, IP20, p/t
	- łącznik instalacyjny 1-bieg, 250V, 16A, IP20, p/t
	- łącznik instalacyjny 1-bieg, schodowy, 250V, 16A, IP20, p/t
	- łącznik instalacyjny 1-bieg, 250V, 16A, IP20, p/t
	- łącznik instalacyjny 1-bieg, 250V, 16A, IP20, p/t
	- łącznik instalacyjny 1-bieg, 250V, 16A, IP44, p/t
	- łącznik instalacyjny 1-bieg, 250V, 16A, IP44, p/t
	- łącznik instalacyjny 1-bieg, 250V, 16A, IP44, p/t
	- łącznik instalacyjny 1-bieg, 250V, 16A, IP44, p/t
	- łącznik instalacyjny 1-bieg, 250V, 16A, IP44, p/t
	- łącznik instalacyjny 1-bieg, 250V, 16A, IP44, p/t
	- łącznik instalacyjny 1-bieg, 250V, 16A, IP44, p/t
	- łącznik instalacyjny 1-bieg, 250V, 16A, IP44, p/t
	- łącznik instalacyjny 1-bieg, 250V, 16A, IP44, p/t

	- rozdzielnica elektryczna natynkowa
	- telekomunikacyjna skrzynka mieszkaniowa wtykowa
	- wypust do zasilania kuchenki elektrycznej, puszka p/t, IP54, WK060, prod. Spelsberg
	- podwójne gniazdo abonentkie RTV, końcowe, p/t, IP20
	- gniazdo RJ45-RJ12 we wspólnej ramce, p/t, IP20
	- wypust oświetleniowy 1f, 230V AC z zapasem 2m
	- łącznik zwirny podświetlany "Dzwonek", 250V, 10A, IP20, p/t
	- dzwonek 230V
	- unifon domofonu
	- rura dla instalacji teletechnicznych w posadzce (FXP25, FXP32)