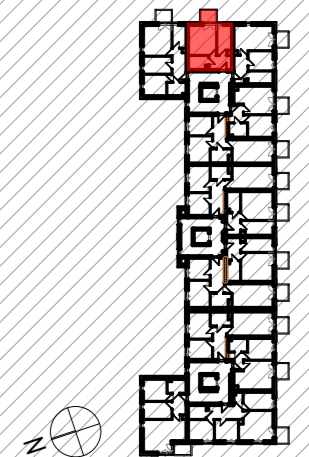


WOLIŃSKIEGO BUDYNEK WIELORODZINNY B2

NUMER MIESZKANIA/ PIĘTRO/ ILOŚĆ POKOI

**MIESZKANIE B2.22
PIĘTRO 4 / 1P+K**

LOKALIZACJA MIESZKANIA W BUDYNKU



POWIERZCHNIA UŻYTKOWA

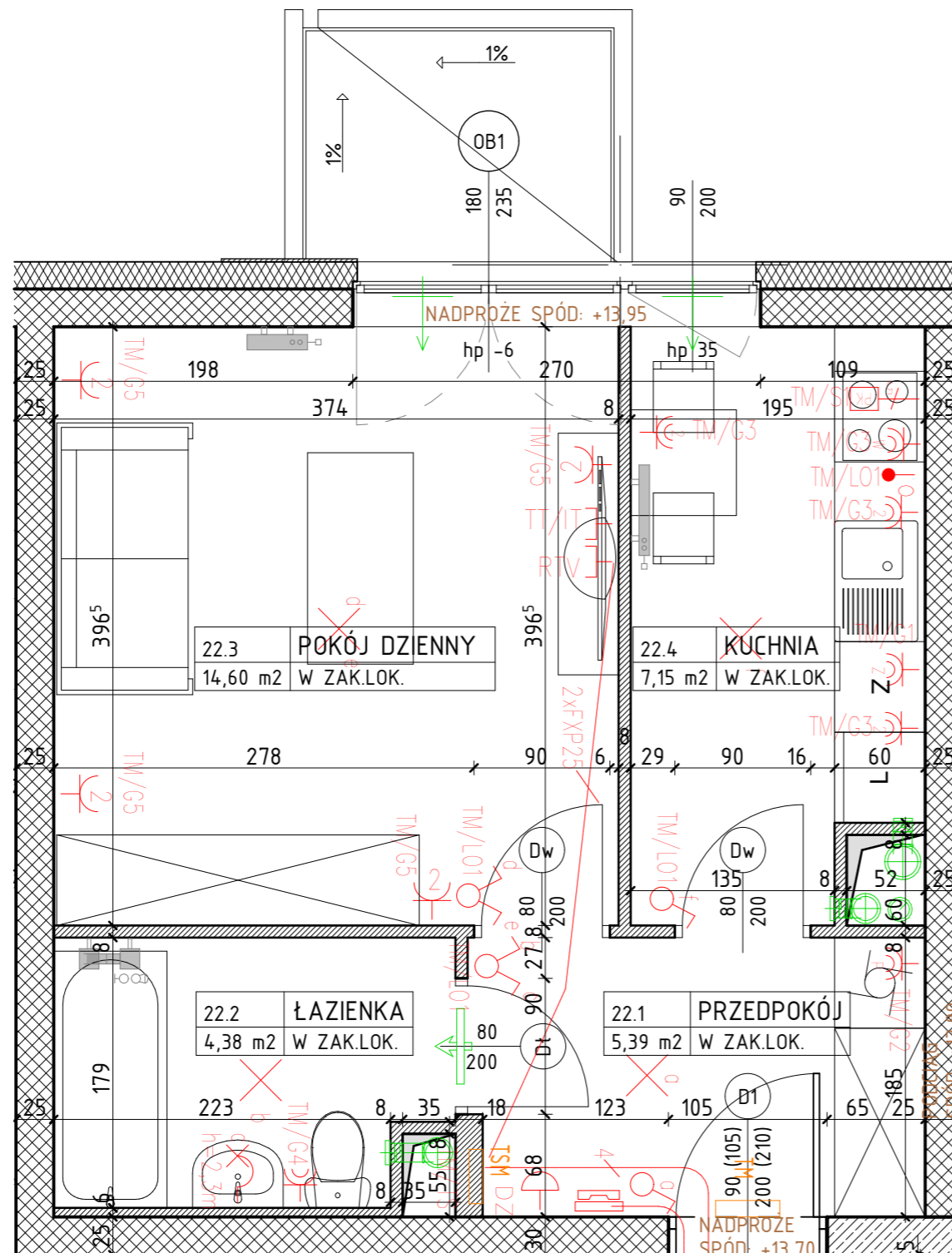
31,52 m²

UWAGI

PROJEKT STANOWI WYCINEK OPRACOWANIA Z PROJ. WYKONAWCZEGO
WSZYSTKIE WYMIARY PODANE SĄ W STANIE SUROWYM
BEZ WYKOŃCZENIA ŚCIAN (TYNK, GLAZURA ITP.)
POWIERZCHNIE UŻYTKOWE POSZCZEGÓLNYCH POMIESZCZEŃ LOKALU
PODANO W STANIE WYKOŃCZONYM ZGODNIE Z NORMĄ PN- ISO 9836
POWIERZCHNIE MOGĄ ULEC NIEZNACZNYM ZMIANOM.

PROJEKTANT

AKA
PRACOWNIA AKM S.C.



OZNACZENIA

- ściana żelbetowa
- ściana murowana
- ściana murowana
- ściana działowa gr. 8cm
- izolacja termiczna- wełna mineralna
- izolacja termiczna- styropian
- 80 200 drzwi wewnętrzne do decyzji lokatora
- 90 200 okno - wymiar otworu w murze szerokość wysokość

OZNACZENIA ELEMENTÓW INSTALACJI ELEKTRYCZNEJ

- | | | | | | |
|----|---|--|---|--|---|
| hp | wysokość parapetu | | - wypust oświetleniowy sufitowy, zakończony kostką | | - rozdzielnica elektryczna natynkowa |
| Z | zmywarka | | - wypust oświetleniowy ścienny, zakończony kostką | | - telekomunikacyjna skrzynka mieszkaniowa wtykowa |
| L | lodówka | | - łącznik instalacyjny 1-bieg świecznikowy, 250V, 16A, IP20, p/t | | - wypust do zasilania kucharki elektrycznej, puszka p/t, IP54, WK060, prod. Spelsberg |
| | pralka | | - łącznik instalacyjny 1-bieg, 250V, 16A, IP20, p/t | | - podwójne gniazdo abonentkie RTV, końcówce, p/t, IP20 |
| | elementy instalacji wentylacji mieszkania | | - łącznik instalacyjny 1-bieg, schodowy, 250V, 16A, IP20, p/t | | - gniazdo RJ45-RJ12 we wspólnej ramce, p/t, IP20 |
| | nawiewnik okienny | | - gniazdo wtykowe pojedyncze 1L+N-PE, 250V, 16A, IP20, p/t | | - wypust oświetleniowy 1f, 230V AC z zapasem 2m |
| | grzejnik c.o. | | - gniazdo wtykowe podwójne 1L+N-PE, 250V, 16A, IP20, p/t | | - łącznik zwierny podświetlany "Dzwonek", 250V, 10A, IP20, p/t |
| | grzejnik c.o.- drabinkowy (tazienka) | | - gniazdo wtykowe pojedyncze 1L+N-PE, 250V, 16A, IP44, p/t | | - dzwonek 230V |
| | | | - gniazdo wtykowe pojedyncze 1L+N-PE "Zmywarka", 250V, 16A, IP44, p/t | | - unifon domofonu |
| | | | - gniazdo wtykowe 1L+N-PE "Wyciąg", 250V, 16A, IP44, p/t | | - rura dla instalacji teletechnicznych w posadzce (FXP25, FXP32) |
| | | | - gniazdo wtykowe 1L+N-PE "Pralka", 250V, 16A, IP44, p/t | | |