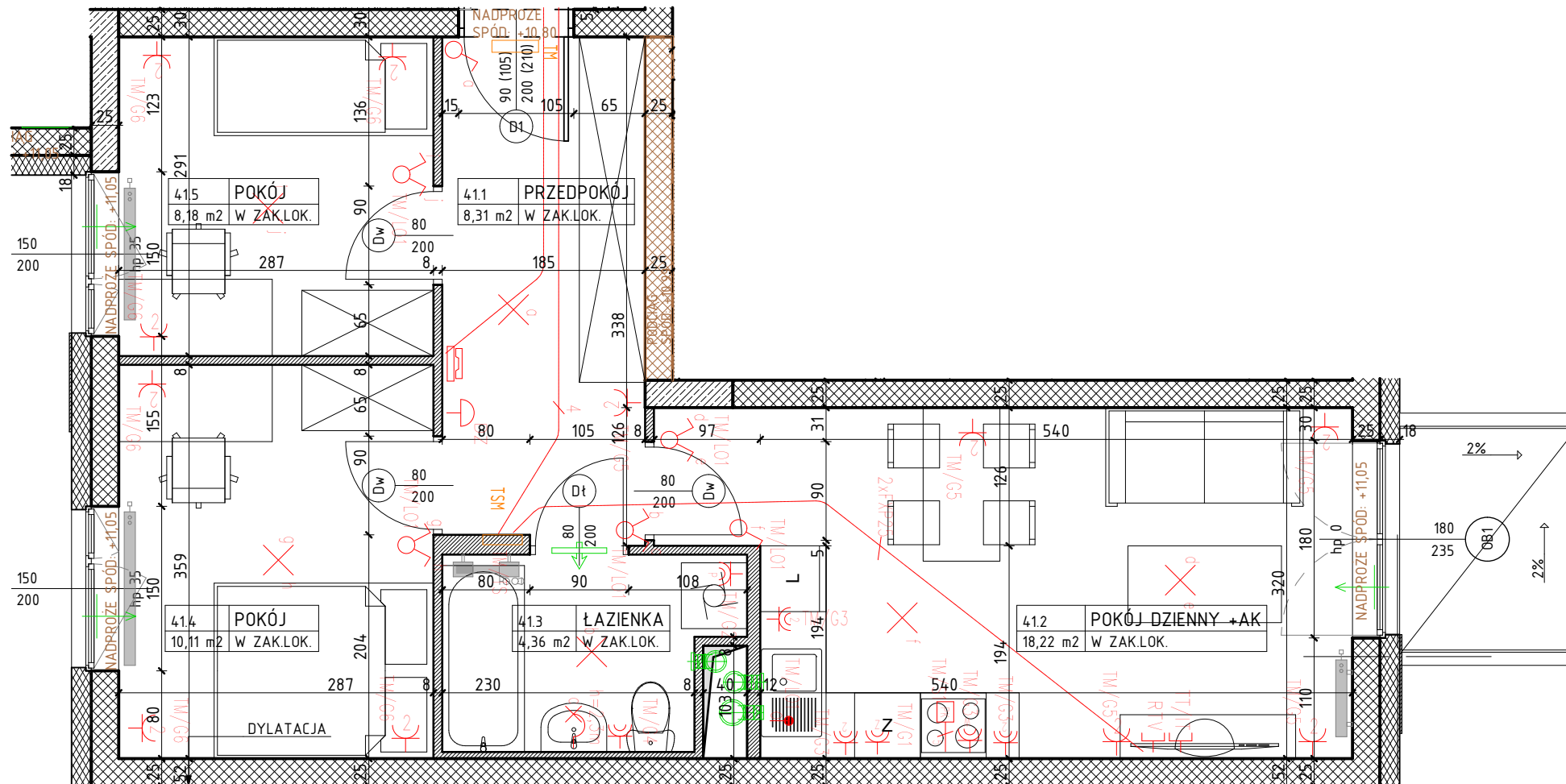


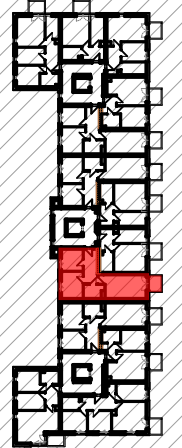
# WOLIŃSKIEGO BUDYNEK WIELORODZINNY B3

NUMER MIESZKANIA/ PIĘTRO/ ILOŚĆ POKOI

**MIESZKANIE B3.41  
PIĘTRO 3 / 3P+AK**



LOKALIZACJA MIESZKANIA W BUDYNKU



POWIERZCHNIA UŻYTKOWA

**49,28 m<sup>2</sup>**

## OZNACZENIA

	ściana żelbetowa
	ściana murowana
	ściana murowana
	ściana dziatwa gr. 8cm
	izolacja termiczna- wełna mineralna
	izolacja termiczna- styropian
	drzwi wewnątrzlokalne do decyzji lokatora
	okno - wymiar otworu w murze szerokość / wysokość

	hp	wysokość parapetu
	Z	zmywarka
	L	lodówka
	bt	pralka
		elementy instalacji wentylacji mieszkania
		nawiewnik okienny
		grzejnik c.o.
		grzejnik c.o.- drabinkowy (tazienka)

## OZNACZENIA ELEMENTÓW INSTALACJI ELEKTRYCZNEJ

	- wypust oświetleniowy sufitowy, zakończony kostką		- rozdzielnica elektryczna natynkowa
	- wypust oświetleniowy ścienny, zakończony kostką		- wypust do zasilania kucharki elektrycznej, puszka p/f, IP54, WK060, prod. Spelsberg
	- łącznik instalacyjny 1-bieg, świecznikowy, 250V, 16A, IP20, p/f		- podwójne gniazdo abonentkie RTV, końcowe, p/f, IP20
	- łącznik instalacyjny 1-bieg, 250V, 16A, IP20, p/f		- gniazdo RJ45-RJ12 we wspólnej ramce, p/f, IP20
	- łącznik instalacyjny 1-bieg, schodowy, 250V, 16A, IP20, p/f		- wypust oświetleniowy 1f, 230V AC z zapasem 2m
	- gniazdo wtykowe pojedyncze 1L+N-PE, 250V, 16A, IP20, p/f		- łącznik zwirny podświetlany "Dzwonek", 250V, 10A, IP20, p/f
	- gniazdo wtykowe podwójne 1L+N-PE, 250V, 16A, IP20, p/f		- dzwonek 230V
	- gniazdo wtykowe pojedyncze 1L+N-PE, 250V, 16A, IP44, p/f		- unifon domofonu
	- gniazdo wtykowe pojedyncze "Zmywarka", 250V, 16A, IP44, p/f		- rura dla instalacji teletechnicznych w posadzce (FXP25, FXP32)
	- gniazdo wtykowe pojedyncze "Wyciąg", 250V, 16A, IP44, p/f		
	- gniazdo wtykowe 1L+N-PE "Pralka", 250V, 16A, IP44, p/f		

UWAGI  
PROJEKT STANOWI WYCINEK OPRACOWANIA Z PROJ. WYKONAWCZEGO  
WSZYSTKIE WYMIARY PODANE SĄ W STANIE SUROWYM  
BEZ WYKONCZENIA ŚCIAN (TYNK, GLAZURA ITP.)  
POWIERZCHNIE UŻYTKOWE POSZCZEGÓLNYCH POMIESZCZEŃ LOKALU  
PODANO W STANIE WYKONCZONYM ZGODNIE Z NORMĄ PN- ISO 9836  
POWIERZCHNIE MOGĄ ULEC NIEZNACZNYM ZMIANOM.

PROJEKTANT

**AKA**  
PRACOWNIA AKM S.E.

UL. A. GROTTGERA 9/8 20-029 LUBLIN TEL: 81 4795031 PRACOWNIA@PRACOWNIAAKM.PL WWW.PRACOWNIAAKM.PL