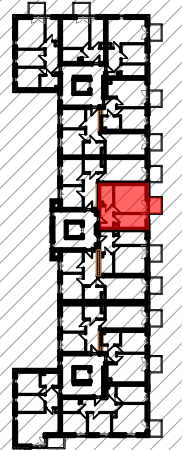


WOLIŃSKIEGO BUDYNEK WIELORODZINNY B2

NUMER MIESZKANIA/ PIĘTRO/ ILOŚĆ POKOI

MIESZKANIE B2.39
PIĘTRO 3 / 1P+K

LOKALIZACJA MIESZKANIA W BUDYNKU



POWIERZCHNIA UŻYTKOWA

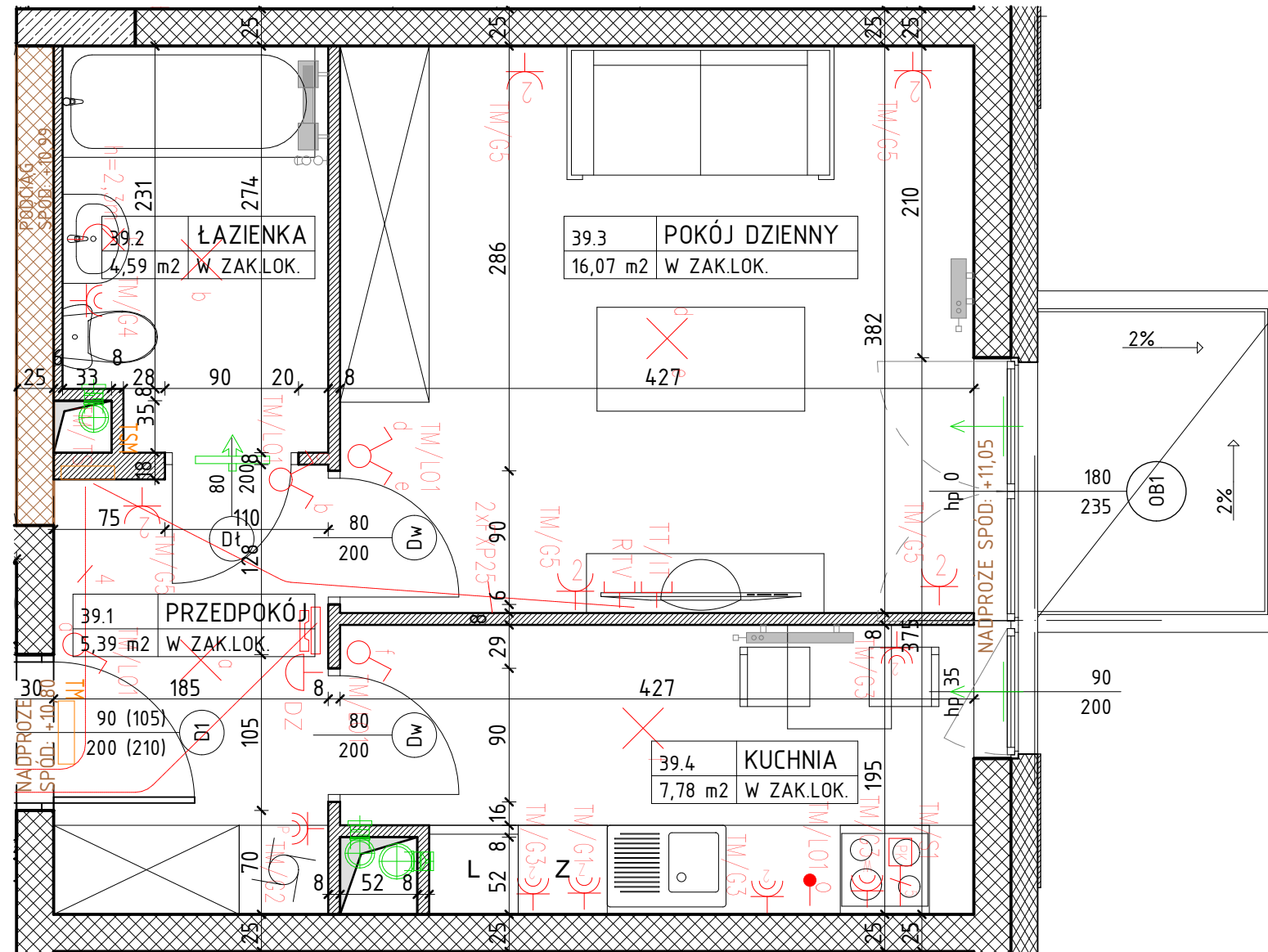
33,83 m²

UWAGI

PROJEKT STANOWI WYCINEK OPRACOWANIA Z PROJ. WYKONAWCZEGO
WSZYSTKIE WYMIARY PODANE SĄ W STANIE SUROWYM
BEZ WYKOŃCZENIA ŚCIAN (TYNK, GLAZURA ITP.)
POWIERZCHNIE UŻYTKOWE POSZCZEGÓLNYCH POMIESZCZEŃ LOKALU
PODANO W STANIE WYKOŃCZONYM ZGODNIE Z NORMĄ PN- ISO 9836
POWIERZCHNIE MOGĄ ULEC NIEZNACZNYM ZMIANOM.

PROJEKTANT

AKM
PRACOWNIA AKM S.C.



OZNACZENIA

	ściana żelbetowa
	ściana murowana
	ściana murowana
	ściana działowa gr. 8cm
	izolacja termiczna- wełna mineralna
	izolacja termiczna- styropian
	80 drzwi wewnętrzne do decyzji lokatora
	200 okno - wymiar otworu w murze szerokość 90x210 wysokość

	hp wysokość parapetu
	Z zmywarka
	L lodówka
	pralka
	elementy instalacji wentylacji mieszkania
	naświetnik okienny
	grzejnik c.o.
	grzejnik c.o.- drabinkowy (tazienka)

OZNACZENIA ELEMENTÓW INSTALACJI ELEKTRYCZNEJ

	- wypust oświetleniowy sufitowy, zakończony kostką		- rozdzielnica elektryczna natynkowa
	- wypust oświetleniowy ścienny, zakończony kostką		- telekomunikacyjna skrzynka mieszkaniowa wtykowa
	- łącznik instalacyjny 1-bieg, świecznikowy, 250V, 16A, IP20, p/t		- wypust do zasilania kuchennej elektrycznej, puszka p/t, IP54, WK060, prod. Spelsberg
	- łącznik instalacyjny 1-bieg, 250V, 16A, IP20, p/t		- podwójne gniazdo abonentkie RTV, końcówce, p/t, IP20
	- łącznik instalacyjny 1-bieg, schodowy, 250V, 16A, IP20, p/t		- gniazdo RJ45-RJ12 we wspólnej ramce, p/t, IP20
	- gniazdo wtykowe pojedyncze 1L+N-PE, 250V, 16A, IP20, p/t		- wypust oświetleniowy 1f, 230V AC z zapasem 2m
	- gniazdo wtykowe podwójne 1L+N-PE, 250V, 16A, IP20, p/t		- łącznik zwrotny podświetlany "Dzwonek", 250V, 10A, IP20, p/t
	- gniazdo wtykowe pojedyncze 1L+N-PE, 250V, 16A, IP44, p/t		- dzwonek 230V
	- gniazdo wtykowe "Zmywarka", 250V, 16A, IP44, p/t		- unifon domofonu
	- gniazdo wtykowe "Wyciąg", 250V, 16A, IP44, p/t		- rura dla instalacji teletechnicznych w posadzce (FXP25, FXP32)
	- gniazdo wtykowe 1L+N-PE "Pralka", 250V, 16A, IP44, p/t		