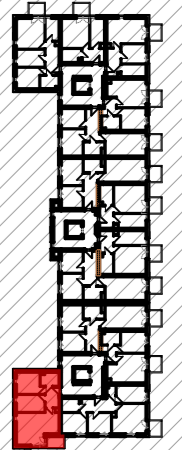


# WOLIŃSKIEGO BUDYNEK WIELORODZINNY B4

NUMER MIESZKANIA/ PIĘTRO/ ILOŚĆ POKOI

**MIESZKANIE B4.57  
PIĘTRO 2 / 3P+AK**

LOKALIZACJA MIESZKANIA W BUDYNKU



POWIERZCHNIA UŻYTKOWA

**49,19 m<sup>2</sup>**

UWAGI

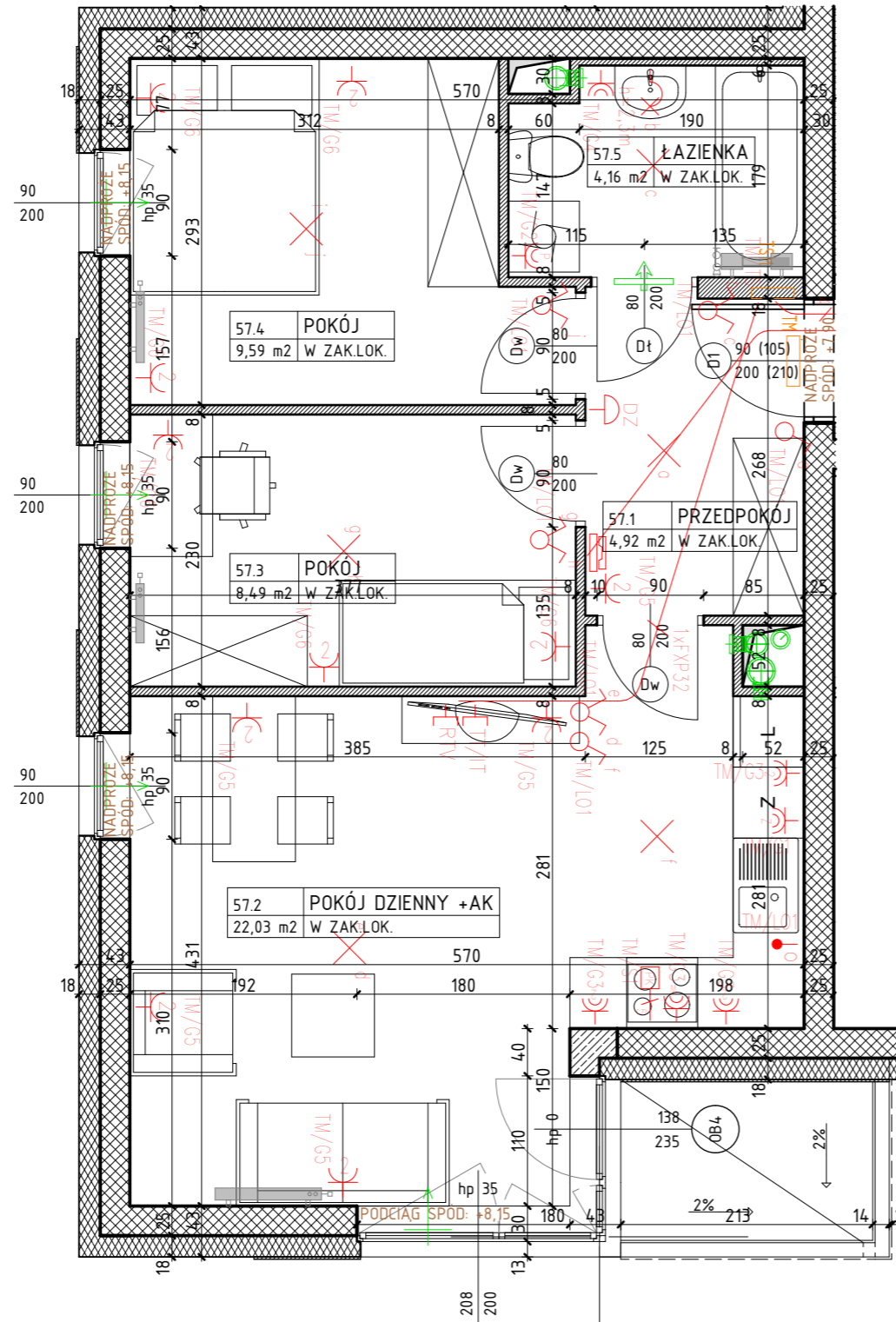
PROJEKT STANOWI WYCINEK OPRACOWANIA Z PROJ. WYKONAWCZEGO  
WSZYSTKIE WYMIARY PODANE SĄ W STANIE SUROWYM  
BEZ WYKONCZENIA ŚCIAN (TYNK, GLAZURA ITP.)  
POWIERZCHNIE UŻYTKOWE POSZCZEGÓLNYCH POMIESZCZEŃ LOKALU  
PODANO W STANIE WYKONCZONYM ZGODNIE Z NORMĄ PN- ISO 9836  
POWIERZCHNIE MOGĄ ULEC NIEZNACZNYM ZMIANOM.

PROJEKTANT



PRACOWNIA AKM S.C.

UL. A. GROTTGERA 9/8 20-029 LUBLIN TEL. 81 4795031 PRACOWNIA@PRACOWNIAAKM.PL WWW.PRACOWNIAAKM.PL



OZNACZENIA

- ściana żelbetowa
- ściana murowana
- ściana murowana
- ściana dziatowa gr. 8cm
- izolacja termiczna- wełna mineralna
- izolacja termiczna- styropian
- 80  
200 drzwi wewnętrzne do decyzji lokatora
- 90 okno - wymiar otworu w murze szerokość  
200 wysokość

OZNACZENIA ELEMENTÓW INSTALACJI ELEKTRYCZNEJ

- |    |   |   |   |
|----|---|---|---|
| hp | wysokość parapetu                         | - wypust oświetleniowy sufitowy, zakończony kostką                    | - rozdzielnica elektryczna natynkowa  |
| Z  | zmywarka                                  | - wypust oświetleniowy ścienny, zakończony kostką                     | - telekomunikacyjna skrzynka mieszkaniowa wtykowa                                   |
| L  | lodówka                                   | - łącznik instalacyjny 1-bieg, 250V, 16A, IP20, p/t                   | - wypust do zasilania kuchni elektrycznej, puszka p/t, IP54, WK060, prod. Spelsberg |
|    | pralka                                    | - łącznik instalacyjny 1-bieg, 250V, 16A, IP20, p/t                   | - podwójne gniazdo abonentkie RTV, końcowe, p/t, IP20                               |
|    | elementy instalacji wentylacji mieszkania | - łącznik instalacyjny 1-bieg, schodowy, 250V, 16A, IP20, p/t         | - gniazdo RJ45-RJ12 we wspólnej ramce, p/t, IP20                                    |
|    | nawiewnik okienny                         | - łącznik instalacyjny 1-bieg, 250V, 16A, IP20, p/t                   | - wypust oświetleniowy 1f, 230V AC z zapasem 2m                                     |
|    | grzejnik c.o.                             | - gniazdo wtykowe pojedyncze 1L+N-PE, 250V, 16A, IP20, p/t            | - łącznik zwierzy podświetlany "Dzwonek", 250V, 10A, IP20, p/t                      |
|    | grzejnik c.o.- drabinkowy (tazienka)      | - gniazdo wtykowe podwójne 1L+N-PE, 250V, 16A, IP20, p/t              | - dzwonek 230V  |
|    |   | - gniazdo wtykowe pojedyncze 1L+N-PE, 250V, 16A, IP44, p/t            | - unifon domofonu   |
|    |   | - gniazdo wtykowe pojedyncze 1L+N-PE "Zmywarka", 250V, 16A, IP44, p/t | - rura dla instalacji teletechnicznych w posadzce (FXP25, FXP32)                    |
|    |   | - gniazdo wtykowe pojedyncze 1L+N-PE "Wyciąg", 250V, 16A, IP44, p/t   |   |
|    |   | - gniazdo wtykowe 1L+N-PE "Pralka", 250V, 16A, IP44, p/t              |   |