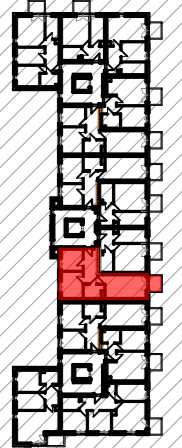


WOLIŃSKIEGO BUDYNEK WIELORODZINNY B4

NUMER MIESZKANIA/ PIĘTRO/ ILOŚĆ POKÓJ

**MIESZKANIE B4.37
PIĘTRO 2 / 3P+AK**

LOKALIZACJA MIESZKANIA W BUDYNKU



POWIERZCHNIA UŻYTKOWA

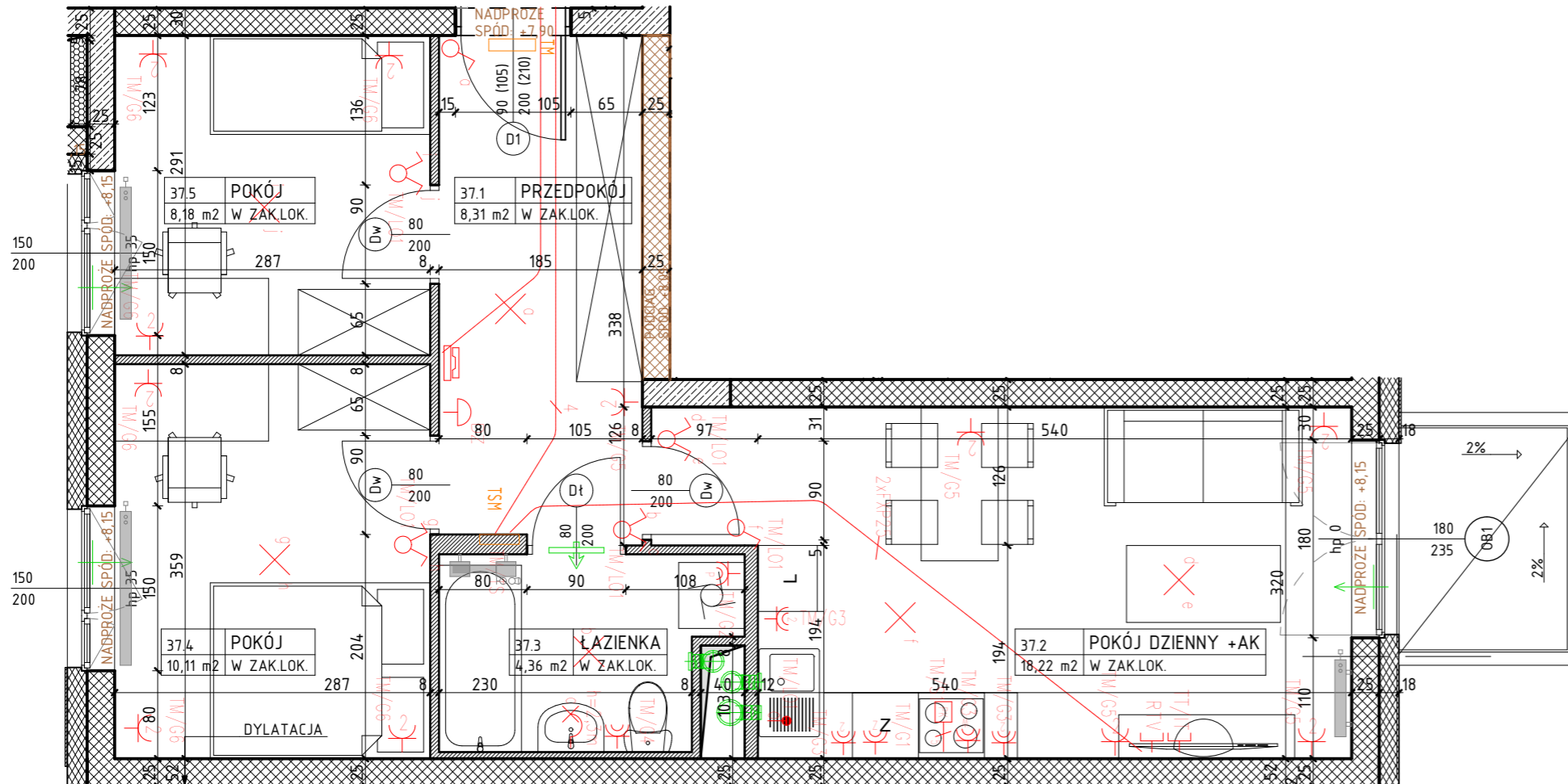
49,28 m²

UWAGI

PROJEKT STANOWI WYCINEK OPRACOWANIA Z PROJ. WYKONAWCZEGO
WSZYSTKIE WYMIARY PODANE SĄ W STANIE SUROWYM
BEZ WYKOŃCZENIA ŚCIAN (TYNK, GLAZURA ITP.)
POWIERZCHNIE UŻYTKOWE POSZCZEGÓLNYCH POMIESZCZEŃ LOKALU
PODANO W STANIE WYKOŃCZONYM ZGODNIE Z NORMĄ PN- ISO 9836
POWIERZCHNIE MOGĄ ULEC NIEZNACZNYM ZMIANOM.

PROJEKTANT

AKM
PRACOWNIA AKM S.C.



OZNACZENIA

	ściana żelbetowa
	ściana murowana
	ściana murowana
	ściana dziatwa gr. 8cm
	izolacja termiczna- wełna mineralna
	izolacja termiczna- styropian
	80 drzwi wewnętrzne do decyzji lokatora 200 otwór w murze 90x210
	90 okno - wymiar otworu w murze szerokość 200 wysokość

	hp wysokość parapetu
	Z zmywarka
	L lodówka
	pralka
	elementy instalacji wentylacji mieszkania
	nawiewnik okienny
	grzejnik c.o.
	grzejnik c.o.- drabinkowy (tazienka)

OZNACZENIA ELEMENTÓW INSTALACJI ELEKTRYCZNEJ

	- wypust oświetleniowy sufitowy, zakończony kostką
	- wypust oświetleniowy ścienny, zakończony kostką
	- łącznik instalacyjny 1-bieg świecznikowy, 250V, 16A, IP20, p/t
	- łącznik instalacyjny 1-bieg, 250V, 16A, IP20, p/t
	- łącznik instalacyjny 1-bieg, schodowy, 250V, 16A, IP20, p/t
	- gniazdo wtykowe pojedyncze 1L+N-PE, 250V, 16A, IP20, p/t
	- gniazdo wtykowe podwójne 1L+N-PE, 250V, 16A, IP20, p/t
	- gniazdo wtykowe pojedyncze 1L+N-PE, 250V, 16A, IP44, p/t
	- gniazdo wtykowe 1L+N-PE "Zmywarka", 250V, 16A, IP44, p/t
	- gniazdo wtykowe 1L+N-PE "Wyciąg", 250V, 16A, IP44, p/t
	- gniazdo wtykowe 1L+N-PE "Pralka", 250V, 16A, IP44, p/t
	- rozdzielnica elektryczna natynkowa
	- telekomunikacyjna skrzynka mieszkaniowa wtykowa
	- wypust do zasilania kucharki elektrycznej, puszka p/t, IP54, WK060, prod. Spelsberg
	- podwójne gniazdo abonentkie RTV, końcowe, p/t, IP20
	- gniazdo RJ45-RJ12 we wspólnej ramce, p/t, IP20
	- wypust oświetleniowy 1f, 230V AC z zapasem 2m
	- łącznik zwirny podświetlany "Dzwonek", 250V, 10A, IP20, p/t
	- dzwonek 230V
	- unifon domofonu
	- rura dla instalacji teletechnicznych w posadzce (FXP25, FXP32)