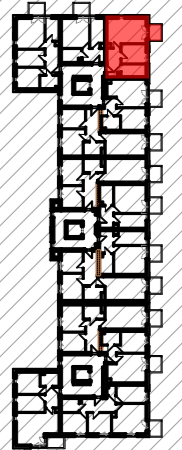


WOLIŃSKIEGO BUDYNEK WIELORODZINNY B2

NUMER MIESZKANIA/ PIĘTRO/ ILOŚĆ POKOI

MIESZKANIE B2.13
PIĘTRO 2 / 2P+AK

LOKALIZACJA MIESZKANIA W BUDYNKU



POWIERZCHNIA UŻYTKOWA

38,12 m²

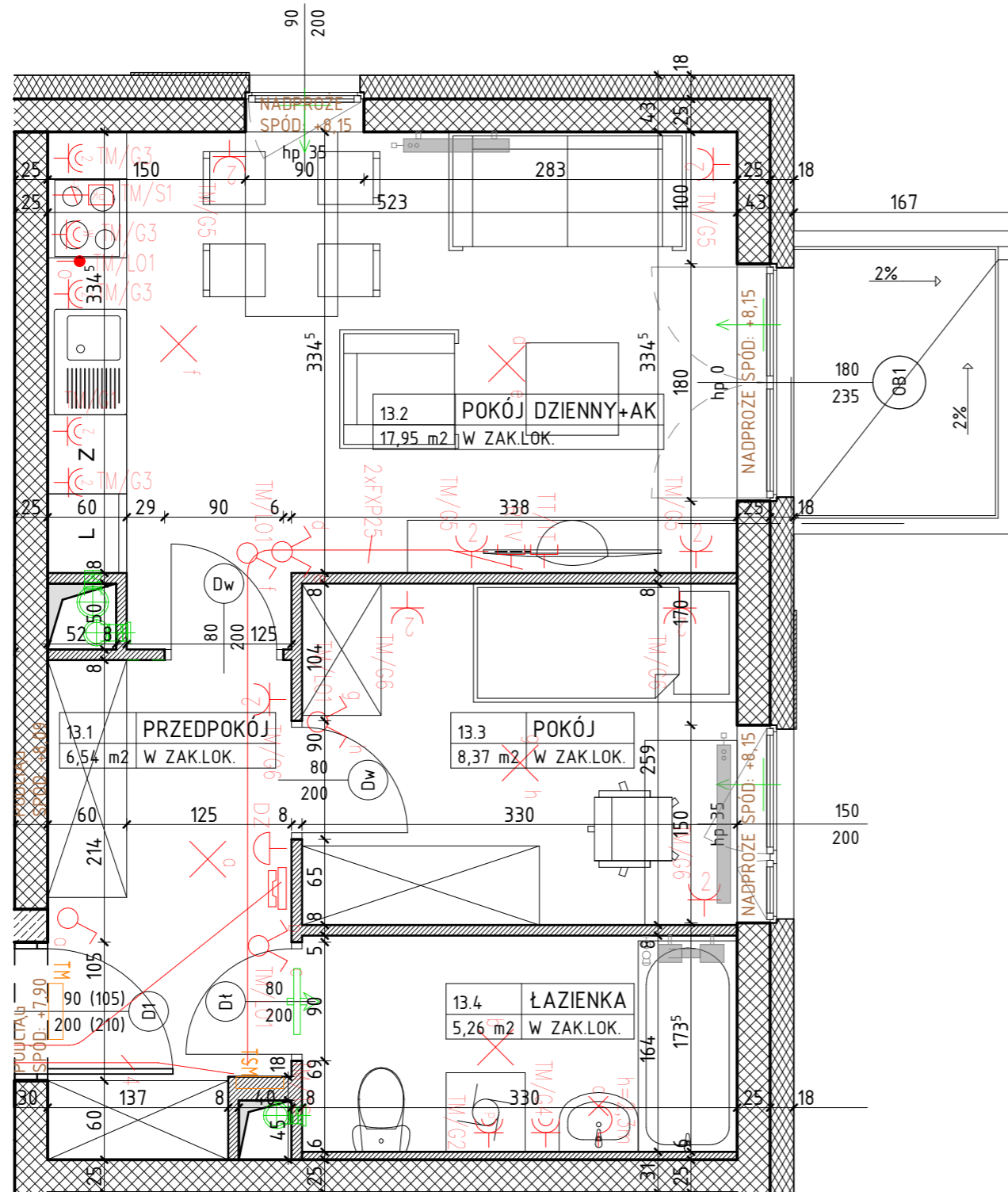
UWAGI

PROJEKT STANOWI WYCINEK OPRACOWANIA Z PROJ. WYKONAWCZEGO
WSZYSTKIE WYMIARY PODANE SĄ W STANIE SUROWYM
BEZ WYKOŃCZENIA ŚCIAN (TYNK, GLAZURA ITP.)
POWIERZCHNIE UŻYTKOWE POSZCZEGÓLNYCH POMIESZCZEŃ LOKALU
PODANO W STANIE WYKOŃCZONYM ZGODNIE Z NORMĄ PN- ISO 9836
POWIERZCHNIE MOGĄ ULEC NIEZNACZNYM ZMIANOM.

PROJEKTANT

PRACOWNIA AKM S.C.

UL. A. GROTTGERA 9/8 20-029 LUBLIN TEL. 81 4795031 PRACOWNIA@PRACOWNIAAKM.PL WWW.PRACOWNIAAKM.PL



OZNACZENIA

- ściana żelbetowa
- ściana murowana
- ściana murowana
- ściana dziatwa gr. 8cm
- izolacja termiczna- wełna mineralna
- izolacja termiczna- styropian
- 80 drzwi wewnętrzne do decyzji lokatora
- 200 otwór w murze 90x210
- 90 okno - wymiar otworu w murze szerokość
- 200 wysokość

OZNACZENIA ELEMENTÓW INSTALACJI ELEKTRYCZNEJ

- hp wysokość parapetu
- Z zmywarka
- L lodówka
- B pralka
- V elementy instalacji wentylacji mieszkania
- N nawiewnik okienny
- G grzejnik c.o.
- D grzejnik c.o.- drabinkowy (tazienka)
- X - wypust oświetleniowy sufitowy, zakończony kostką
- Y - wypust oświetleniowy ścienny, zakończony kostką
- I1 - łącznik instalacyjny 1-bieg świecznikowy, 250V, 16A, IP20, p/t
- I2 - łącznik instalacyjny 1-bieg, 250V, 16A, IP20, p/t
- I3 - łącznik instalacyjny 1-bieg, schodowy, 250V, 16A, IP20, p/t
- G1 - gniazdo wtykowe pojedyncze 1L+N-PE, 250V, 16A, IP20, p/t
- G2 - gniazdo wtykowe podwójne 1L+N-PE, 250V, 16A, IP20, p/t
- G3 - gniazdo wtykowe pojedyncze 1L+N-PE, 250V, 16A, IP44, p/t
- G4 - gniazdo wtykowe 1L+N-PE "Zmywarka", 250V, 16A, IP44, p/t
- G5 - gniazdo wtykowe 1L+N-PE "Wyciąg", 250V, 16A, IP44, p/t
- G6 - gniazdo wtykowe 1L+N-PE "Pralka", 250V, 16A, IP44, p/t
- TM - rozdzielnica elektryczna natynkowa
- TSM - telekomunikacyjna skrzynka mieszkaniowa wtykowa
- PKT - wypust do zasilania kucharki elektrycznej, puszka p/t, IP54, WK060, prod. Spelsberg
- RTV - podwójne gniazdo abonentki RTV, końcówce, p/t, IP20
- RJ45 - gniazdo RJ45+RJ12 we wspólnej ramce, p/t, IP20
- I1f - wypust oświetleniowy 1f, 230V AC z zapasem 2m
- DZ - łącznik zwierzy podświetlany "Dzwonek", 250V, 10A, IP20, p/t
- DZ230V - dzwonek 230V
- U - unifon domofonu
- FXP25 - rura dla instalacji telefonicznych w posadzce (FXP25, FXP32)