

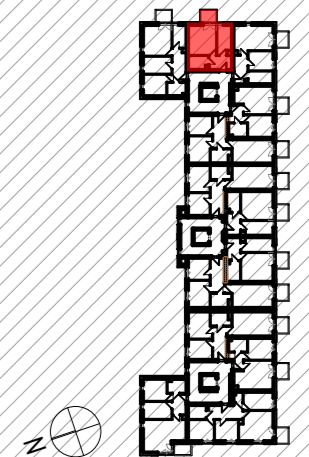
WOLIŃSKIEGO

BUDYNEK WIELORODZINNY B3

NUMER MIESZKANIA/ PIĘTRO/ ILOŚĆ POKOI

MIESZKANIE B3.12
PIĘTRO 2 / 1P+K

LOKALIZACJA MIESZKANIA W BUDYNKU



POWIERZCHNIA UŻYTKOWA

31,52 m²

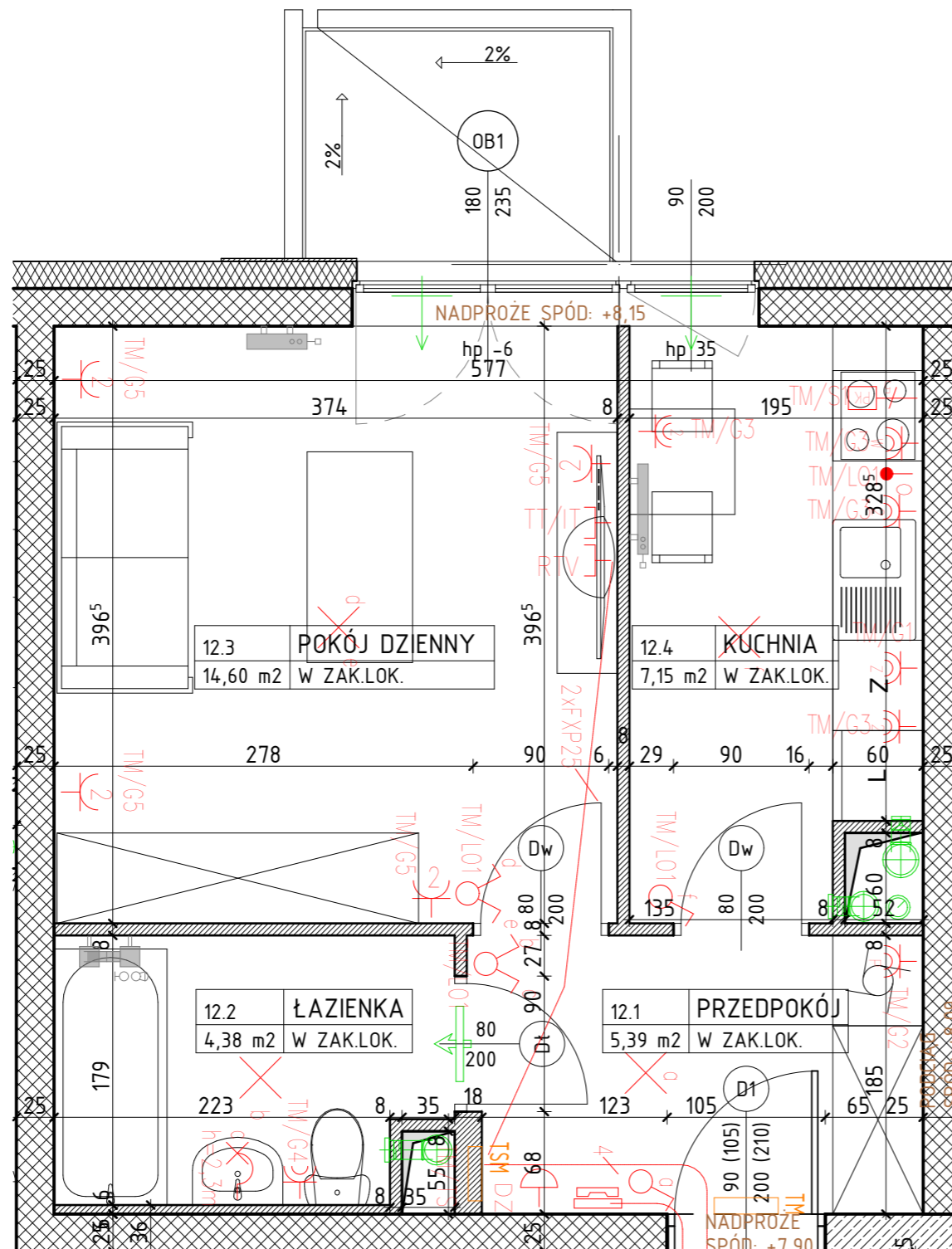
UWAGI

PROJEKT STANOWI WYCINEK OPRACOWANIA Z PROJ. WYKONAWCZEGO
WSZYSTKIE WYMIARY PODANE SĄ W STANIE SUROWYM
BEZ WYKOŃCZENIA ŚCIAN (TYNK, GLAZURA ITP.)
POWIERZCHNIE UŻYTKOWE POSZCZEGÓLNYCH POMIESZCZEŃ LOKALU
PODANO W STANIE WYKOŃCZONYM ZGODNIE Z NORMĄ PN- ISO 9836
POWIERZCHNIE MOGĄ ULEC NIEZNACZNYM ZMIANOM.

PROJEKTANT

AKA
PRACOWNIA AKM S.E.

UL. A. GROTTGERA 9/8 20-029 LUBLIN TEL: 81 4795031 PRACOWNIA@PRACOWNIAAKM.PL WWW.PRACOWNIAAKM.PL



OZNACZENIA

| | |
|--|---|
| | ściana żelbetowa |
| | ściana murowana |
| | ściana murowana |
| | ściana działowa gr. 8cm |
| | izolacja termiczna- wełna mineralna |
| | izolacja termiczna- styropian |
| | 80 - drzwi wewnątrzlokalowe do decyzji lokatora 200 - otwór w murze 90x210 |
| | 90 - okno - wymiar otworu w murze szerokość 200 - wysokość |

OZNACZENIA ELEMENTÓW INSTALACJI ELEKTRYCZNEJ

| | | | | | | | |
|--|----|---|--|---|--|-----|--|
| | hp | wysokość parapetu | | - wypust oświetleniowy sufitowy, zakończony kostką | | TM | - rozdzielnica elektryczna natynkowa |
| | Z | zmywarka | | - wypust oświetleniowy ścienny, zakończony kostką | | TSM | - telekomunikacyjna skrzynka mieszkaniowa wtykowa |
| | L | lodówka | | - łącznik instalacyjny 1-bieg świecznikowy, 250V, 16A, IP20, p/t | | PKT | - wypust do zasilania kuchennej elektrycznej, puszka p/t, IP54, WK060, prod. Spelsberg |
| | bt | pralka | | - łącznik instalacyjny 1-bieg, 250V, 16A, IP20, p/t | | RTV | - podwójne gniazdo abonentkie RTV, końcówce, p/t, IP20 |
| | | elementy instalacji wentylacji mieszkania | | - łącznik instalacyjny 1-bieg, schodowy, 250V, 16A, IP20, p/t | | RTV | - gniazdo RJ45-RJ12 we wspólnej ramce, p/t, IP20 |
| | | nawiewnik okienny | | - gniazdo wtykowe pojedyncze 1L+N-PE, 250V, 16A, IP20, p/t | | 1f | - wypust oświetleniowy 1f, 230V AC z zapasem 2m |
| | | grzejnik c.o. | | - gniazdo wtykowe podwójne 1L+N-PE, 250V, 16A, IP20, p/t | | DZ | - łącznik zwierny podświetlany "Dzwonek", 250V, 10A, IP20, p/t |
| | | grzejnik c.o. - drabinkowy (tazienka) | | - gniazdo wtykowe pojedyncze 1L+N-PE, 250V, 16A, IP44, p/t | | DZ | - dzwonek 230V |
| | | | | - gniazdo wtykowe pojedyncze 1L+N-PE "Zmywarka", 250V, 16A, IP44, p/t | | U | - unifon domofonu |
| | | | | - gniazdo wtykowe 1L+N-PE "Wyciąg", 250V, 16A, IP44, p/t | | --- | - rura dla instalacji teletechnicznych w posadzce (FXP25, FXP32) |
| | | | | - gniazdo wtykowe 1L+N-PE "Pralka", 250V, 16A, IP44, p/t | | | |