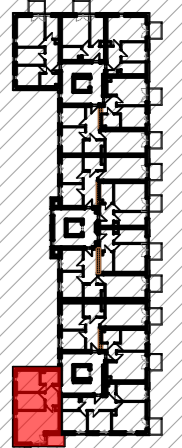


WOLIŃSKIEGO BUDYNEK WIELORODZINNY B2

NUMER MIESZKANIA/ PIĘTRO/ ILOŚĆ POKÓJ

**MIESZKANIE B2.53
PIĘTRO 1 / 3P+AK**

LOKALIZACJA MIESZKANIA W BUDYNKU



POWIERZCHNIA UŻYTKOWA

49,19 m²

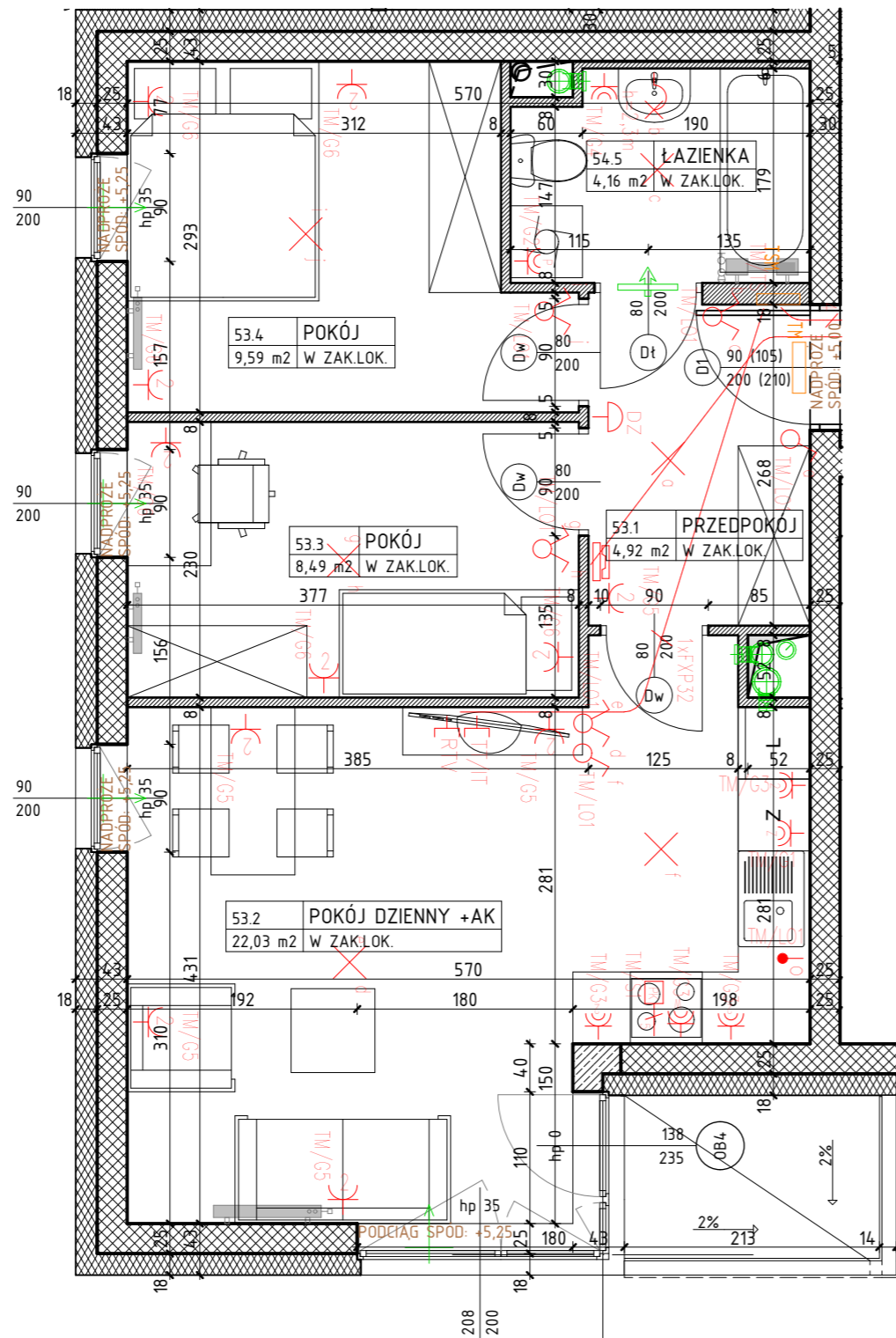
UWAGI

PROJEKT STANOWI WYCINEK OPRACOWANIA Z PROJ. WYKONAWCZEGO
WSZYSTKIE WYMIARY PODANE SĄ W STANIE SUROWYM
BEZ WYKOŃCZENIA ŚCIAN (TYNK, GLAZURA ITP.)
POWIERZCHNIE UŻYTKOWE POSZCZEGÓLNYCH POMIESZCZEŃ LOKALU
PODANO W STANIE WYKOŃCZONYM ZGODNIE Z NORMĄ PN- ISO 9836
POWIERZCHNIE MOGĄ ULEC NIEZNACZNYM ZMIANOM.

PROJEKTANT

AKM
PRACOWNIA AKM S.C.

UL. A. GROTTGERA 9/8 20-029 LUBLIN TEL. 81 4795031 PRACOWNIA@PRACOWNIAAKM.PL WWW.PRACOWNIAAKM.PL



OZNACZENIA

	ściana żelbetowa
	ściana murowana
	ściana murowana
	ściana działowa gr. 8cm
	izolacja termiczna- wełna mineralna
	izolacja termiczna- styropian
	80 - drzwi wewnętrzne do decyzji lokatora 200 - otwór w murze 90x210
	90 - okno - wymiar otworu w murze szerokość 200 - wysokość

OZNACZENIA ELEMENTÓW INSTALACJI ELEKTRYCZNEJ

	hp	wysokość parapetu		- wypust oświetleniowy sufitowy, zakończony kostką		TM	- rozdzielnica elektryczna natynkowa
	Z	zmywarka		- wypust oświetleniowy ścienny, zakończony kostką		TSM	- telekomunikacyjna skrzynka mieszkaniowa wtykowa
	L	łódówka		- łącznik instalacyjny 1-bieg, świecznikowy, 250V, 16A, IP20, p/t		PK	- wypust do zasilania kucharki elektrycznej, puszka p/t, IP54, WK060, prod. Spelsberg
	bt	pralka		- łącznik instalacyjny 1-bieg, 250V, 16A, IP20, p/t		RTV	- podwójne gniazdo abonentkie RTV, końcówce, p/t, IP20
		elementy instalacji wentylacji mieszkania		- łącznik instalacyjny 1-bieg, schodowy, 250V, 16A, IP20, p/t			- gniazdo RJ45-RJ12 we wspólnej ramce, p/t, IP20
		nawiewnik okienny		- gniazdo wtykowe pojedyncze 1L+N-PE, 250V, 16A, IP20, p/t			- wypust oświetleniowy 1f, 230V AC z zapasem 2m
		grzejnik c.o.		- gniazdo wtykowe podwójne 1L+N-PE, 250V, 16A, IP20, p/t			- łącznik zwrotny podświetlany "Dzwonek", 250V, 10A, IP20, p/t
		grzejnik c.o. - drabinkowy (tazienka)		- gniazdo wtykowe pojedyncze 1L+N-PE, 250V, 16A, IP44, p/t		DZ	- dzwonek 230V
				- gniazdo wtykowe pojedyncze 1L+N-PE "Zmywarka", 250V, 16A, IP44, p/t			- unifon domofonu
				- gniazdo wtykowe 1L+N-PE "Zmywarka", 250V, 16A, IP44, p/t			- rura dla instalacji teletechnicznych w posadzce (FXP25, FXP32)
				- gniazdo wtykowe 1L+N-PE "Wyciąg", 250V, 16A, IP44, p/t			
				- gniazdo wtykowe 1L+N-PE "Pralka", 250V, 16A, IP44, p/t			