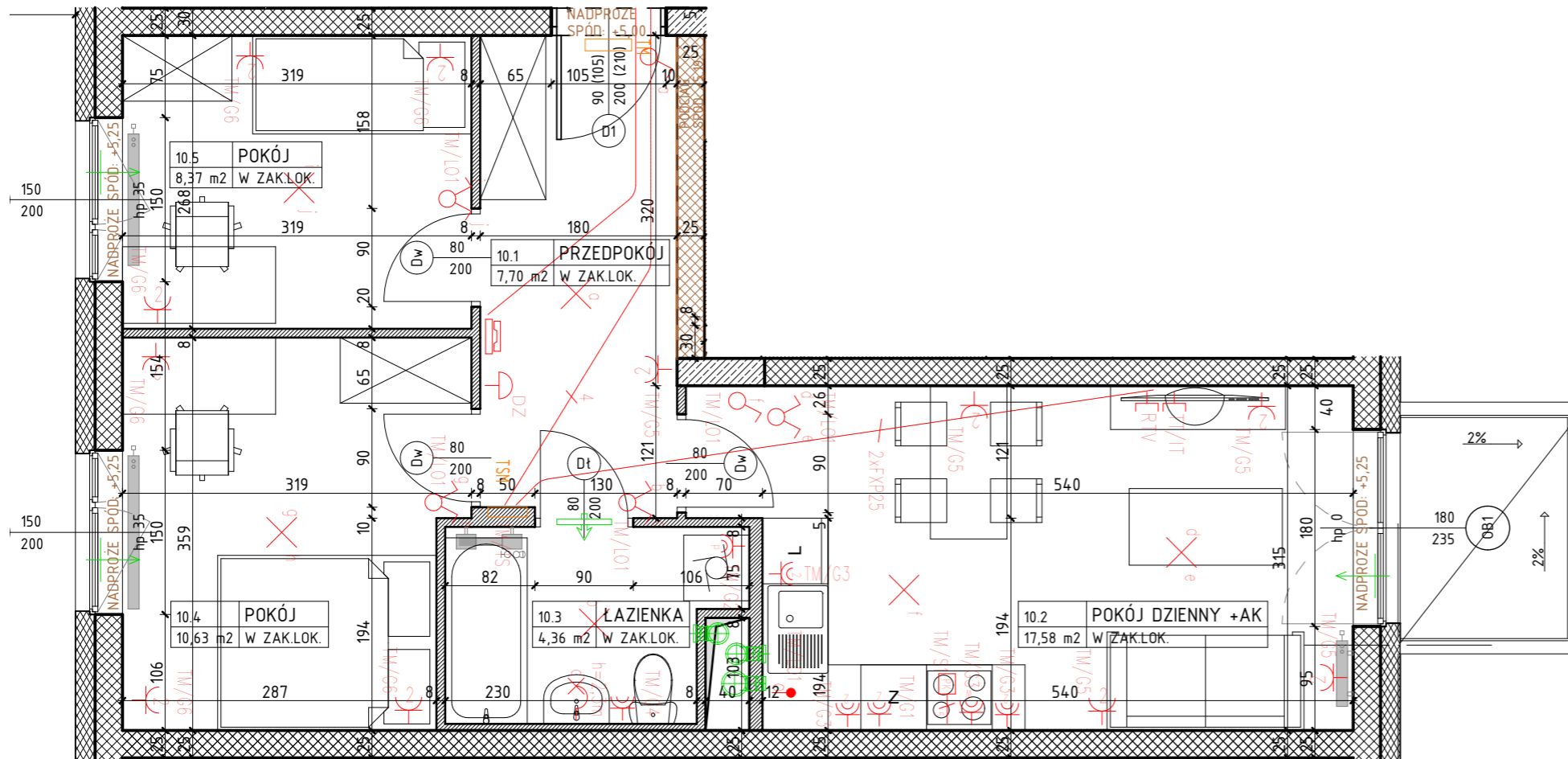


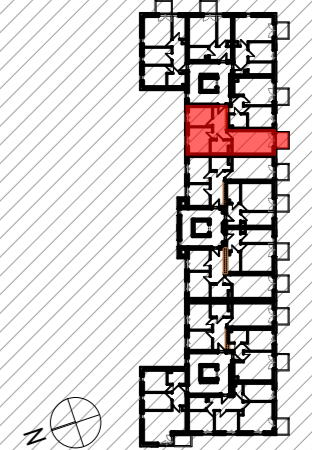
WOLIŃSKIEGO BUDYNEK WIELORODZINNY B2

NUMER MIESZKANIA/ PIĘTRO/ ILOŚĆ POKÓJ

MIESZKANIE B2.10
PIĘTRO 1 / 3P+AK



LOKALIZACJA MIESZKANIA W BUDYNKU



POWIERZCHNIA UŻYTKOWA

48,64 m²

OZNACZENIA

	ściana żelbetowa
	ściana murowana
	ściana murowana
	ściana dziatwa gr. 8cm
	izolacja termiczna- wełna mineralna
	izolacja termiczna- styropian
	drzwi wewnątrzlokalne do decyzji lokatora
	otwór w murze 90x210
	90 - wymiar otworu w murze szerokość
	200 - wysokość

OZNACZENIA ELEMENTÓW INSTALACJI ELEKTRYCZNEJ

	hp	wysokość parapetu
	Z	zmywarka
	L	lodówka
	bt	pralka
		elementy instalacji wentylacji mieszkania
		nawiewnik okienny
		grzejnik c.o.
		grzejnik c.o.- drabinkowy (łazienka)

	- wypust oświetleniowy sufitowy, zakończony kostką		- rozdzielnica elektryczna natynkowa
	- wypust oświetleniowy ścienny, zakończony kostką		- telekomunikacyjna skrzynka mieszkaniowa wtykowa
	- łącznik instalacyjny 1-bieg świecznikowy, 250V, 16A, IP20, p/t		- wypust do zasilania kuchni elektrycznej, puszka p/t, IP54, WK060, prod. Spelsberg
	- łącznik instalacyjny 1-bieg, 250V, 16A, IP20, p/t		- podwójne gniazdo abonementowe RTV, końcowe, p/t, IP20
	- łącznik instalacyjny 1-bieg, schodowy, 250V, 16A, IP20, p/t		- gniazdo RJ45+RJ12 we wspólnej ramce, p/t, IP20
	- gniazdo wtykowe pojedyncze 1L+N+PE, 250V, 16A, IP20, p/t		- wypust oświetleniowy 1f, 230V AC z zapasem 2m
	- gniazdo wtykowe podwójne 1L+N+PE, 250V, 16A, IP20, p/t		- łącznik zwirny podświetlany "Dzwonek", 250V, 10A, IP20, p/t
	- gniazdo wtykowe pojedyncze 1L+N+PE, 250V, 16A, IP44, p/t		- dzwonek 230V
	- gniazdo wtykowe 1L+N+PE "Zmywarka", 250V, 16A, IP44, p/t		- unifon domofonu
	- gniazdo wtykowe 1L+N+PE "Wyciąg", 250V, 16A, IP44, p/t		- rura dla instalacji teletechnicznych w posadzce (FXP25, FXP32)
	- gniazdo wtykowe 1L+N+PE "Pralka", 250V, 16A, IP44, p/t		

UWAGI
PROJEKT STANOWI WYCINEK OPRACOWANIA Z PROJ. WYKONAWCZEGO
WSZYSTKIE WYMIARY PODANE SĄ W STANIE SUROWYM
BEZ WYKOŃCZENIA ŚCIAN (TYNK, GLAZURA ITP.)
POWIERZCHNIE UŻYTKOWE POSZCZEGÓLNYCH POMIESZCZEŃ LOKALU
PODANO W STANIE WYKOŃCZONYM ZGODNIE Z NORMĄ PN- ISO 9836
POWIERZCHNIE MOGĄ ULEC NIEZNACZNYM ZMIANOM.

PROJEKTANT

AKM
PRACOWNIA AKM S.C.