

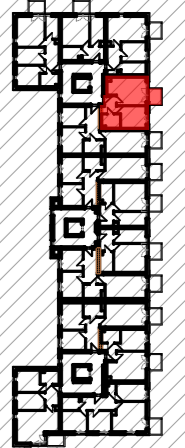
# WOLIŃSKIEGO

## BUDYNEK WIELORODZINNY B2

NUMER MIESZKANIA/ PIĘTRO/ ILOŚĆ POKOI

**MIESZKANIE B2.09**  
**PIĘTRO 1 / 2P+AK**

LOKALIZACJA MIESZKANIA W BUDYNKU



POWIERZCHNIA UŻYTKOWA

**35,54 m<sup>2</sup>**

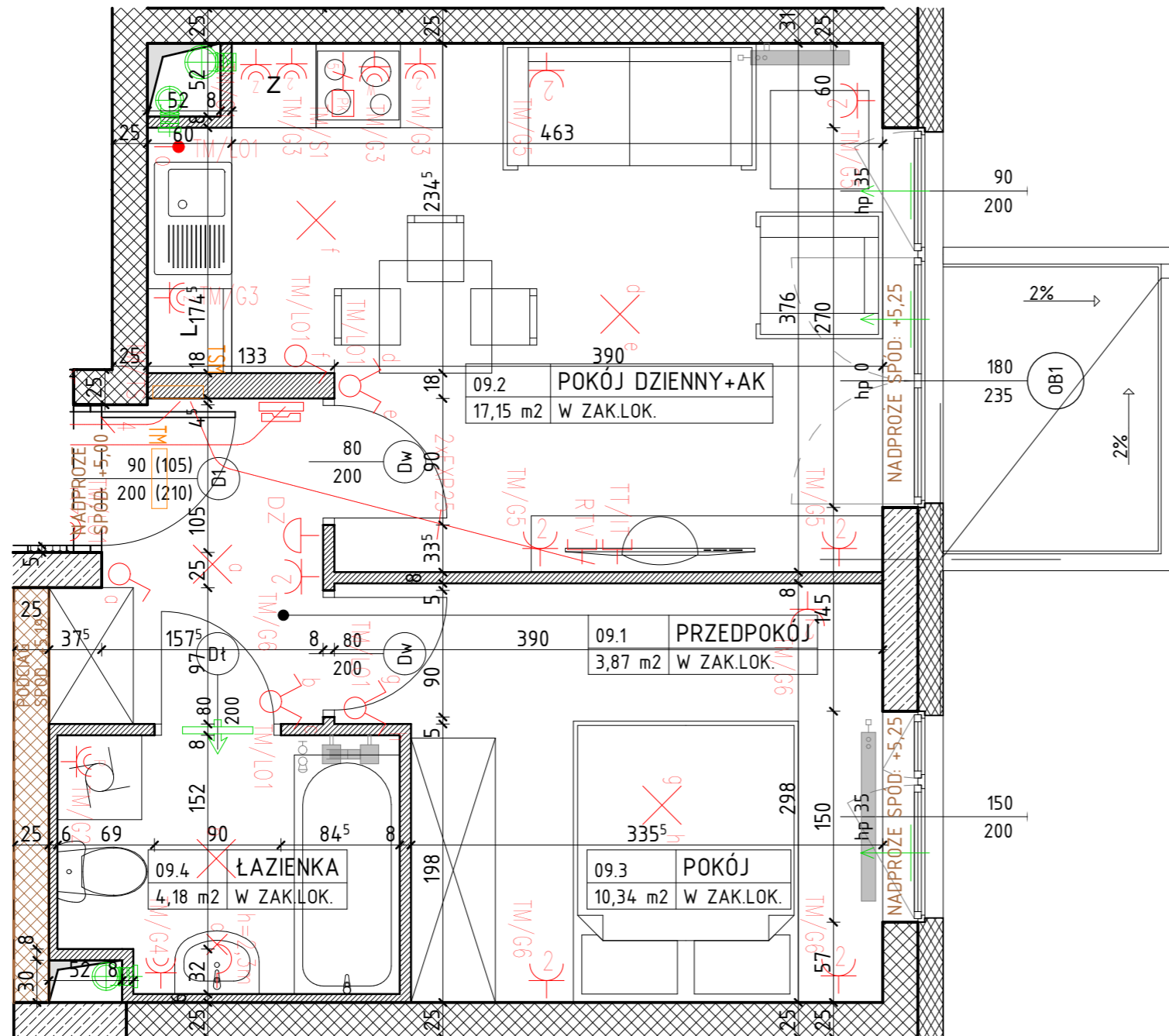
UWAGI

PROJEKT STANOWI WYCINEK OPRACOWANIA Z PROJ. WYKONAWCZEGO  
WSZYSTKIE WYMIARY PODANE SĄ W STANIE SUROWYM  
BEZ WYKONCZENIA ŚCIAN (TYNK, GLAZURA ITP.)  
POWIERZCHNIE UŻYTKOWE POSZCZEGÓLNYCH POMIESZCZEŃ LOKALU  
PODANO W STANIE WYKONCZONYM ZGODNIE Z NORMĄ PN- ISO 9836  
POWIERZCHNIE MOGĄ ULEC NIEZNACZNYM ZMIANOM.

PROJEKTANT

**AKA**  
PRACOWNIA AKM S.C.

UL. A. GROTTGERA 9/8 20-029 LUBLIN TEL: 81 4795031 PRACOWNIA@PRACOWNIAAKM.PL WWW.PRACOWNIAAKM.PL



### OZNACZENIA

	ściana żelbetowa
	ściana murowana
	ściana murowana
	ściana dziatwa gr. 8cm
	izolacja termiczna- wełna mineralna
	izolacja termiczna- styropian
	80 200 drzwi wewnątrzlokalne do decyzji lokatora otwór w murze 90x210
	90 200 okno - wymiar otworu w murze <small>szerokość</small> <small>wysokość</small>

	hp	wysokość parapetu
	Z	zmywarka
	L	lodówka
	W	pralka
		elementy instalacji wentylacji mieszkania
		nawiewnik okienny
		grzejnik c.o.
		grzejnik c.o.- drabinkowy (tazienka)

### OZNACZENIA ELEMENTÓW INSTALACJI ELEKTRYCZNEJ

	- wypust oświetleniowy sufitowy, zakończony kostką
	- wypust oświetleniowy ścienny, zakończony kostką
	- łącznik instalacyjny 1-bieg świecznikowy, 250V, 16A, IP20, p/t
	- łącznik instalacyjny 1-bieg, 250V, 16A, IP20, p/t
	- łącznik instalacyjny 1-bieg, schodowy, 250V, 16A, IP20, p/t
	- gniazdo wtykowe pojedyncze 1L+N-PE, 250V, 16A, IP20, p/t
	- gniazdo wtykowe podwójne 1L+N-PE, 250V, 16A, IP20, p/t
	- gniazdo wtykowe pojedyncze 1L+N-PE, 250V, 16A, IP44, p/t
	- gniazdo wtykowe 1L+N-PE "Zmywarka", 250V, 16A, IP44, p/t
	- gniazdo wtykowe 1L+N-PE "Wyciąg", 250V, 16A, IP44, p/t
	- gniazdo wtykowe 1L+N-PE "Pralka", 250V, 16A, IP44, p/t
	- rozdzielnica elektryczna natynkowa
	- telekomunikacyjna skrzynka mieszkaniowa wtykowa
	- wypust do zasilania kuchni elektrycznej, puszka p/t, IP54, WK060, prod. Spelsberg
	- podwójne gniazdo abonentkie RTV, końcowe, p/t, IP20
	- gniazdo RJ45+RJ12 we wspólnej ramce, p/t, IP20
	- wypust oświetleniowy 1f, 230V AC z zapasem 2m
	- łącznik zwrotny podświetlany "Dzwonek", 250V, 10A, IP20, p/t
	- dzwonek 230V
	- unifon domofonu
	- rura dla instalacji teletechnicznych w posadzce (FXP25, FXP32)

PROJEKTANT