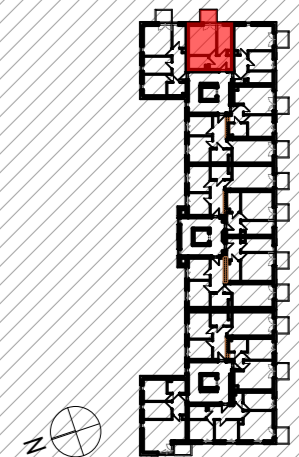


# WOLIŃSKIEGO BUDYNEK WIELORODZINNY B2

NUMER MIESZKANIA/ PIĘTRO/ ILOŚĆ POKOI

**MIESZKANIE B2.07  
PIĘTRO 1 / 1P+K**

LOKALIZACJA MIESZKANIA W BUDYNKU



POWIERZCHNIA UŻYTKOWA

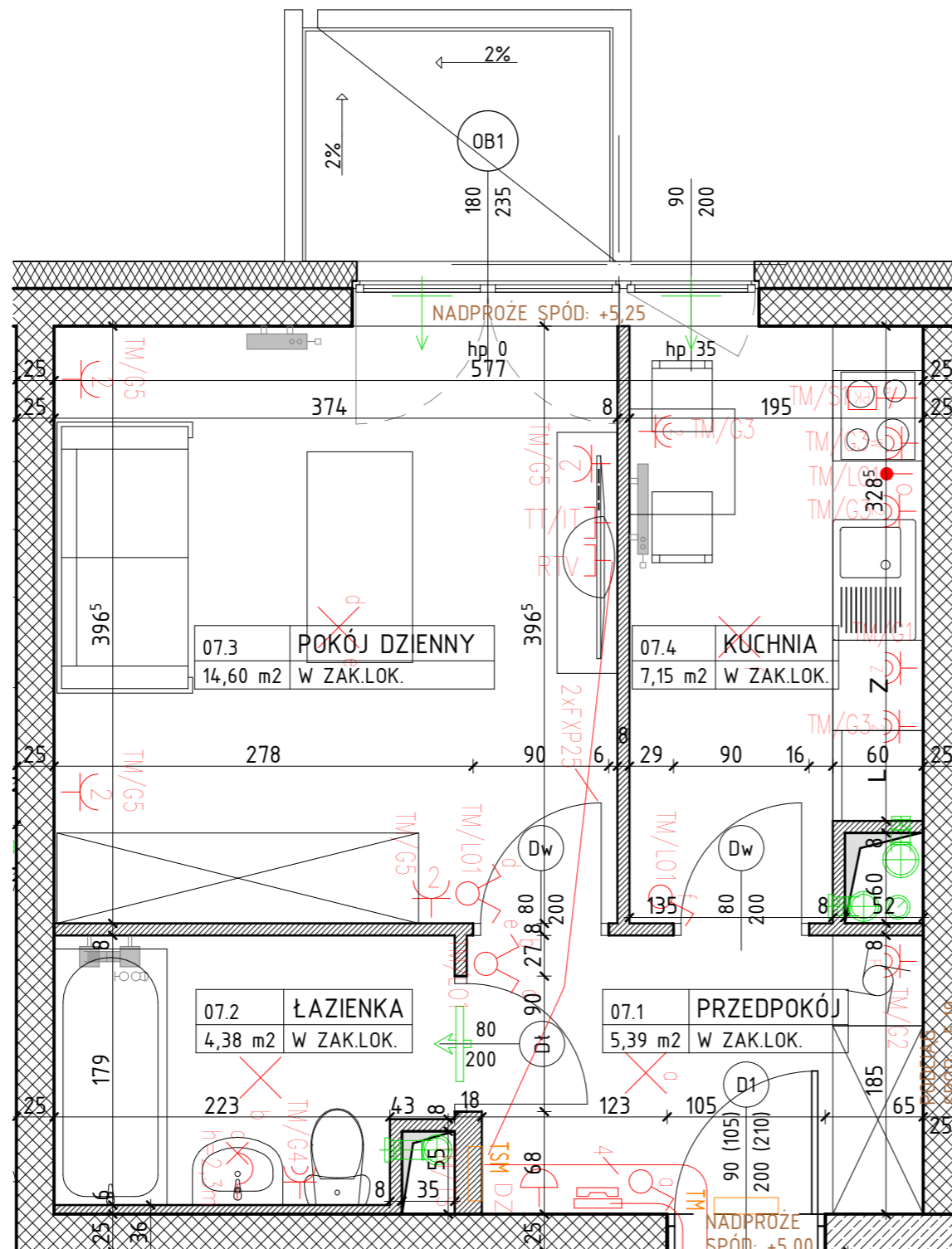
**31,52 m<sup>2</sup>**

UWAGI

PROJEKT STANOWI WYCINEK OPRACOWANIA Z PROJ. WYKONAWCZEGO  
WSZYSTKIE WYMIARY PODANE SĄ W STANIE SUROWYM  
BEZ WYKOŃCZENIA ŚCIAN (TYNK, GLAZURA ITP.)  
POWIERZCHNIE UŻYTKOWE POSZCZEGÓLNYCH POMIESZCZEŃ LOKALU  
PODANO W STANIE WYKOŃCZONYM ZGODNIE Z NORMĄ PN- ISO 9836  
POWIERZCHNIE MOGĄ ULEC NIEZNACZNYM ZMIANOM.

PROJEKTANT

**AKA**  
PRACOWNIA AKM S.C.



OZNACZENIA

- ściana żelbetowa
- ściana murowana
- ściana murowana
- ściana działowa gr. 8cm
- izolacja termiczna- wełna mineralna
- izolacja termiczna- styropian
- 80  
200 drzwi wewnątrzlokalowe do decyzji lokatora
- 90  
200 okno - wymiar otworu w murze szerokość  
wysokość

OZNACZENIA ELEMENTÓW INSTALACJI ELEKTRYCZNEJ

- |  |   |
|--|---|
| <ul style="list-style-type: none"> <li>hp wysokość parapetu</li> <li>Z zmywarka</li> <li>L lodówka</li> <li>pralka</li> <li>elementy instalacji wentylacji mieszkania</li> <li>nawiewnik okienny</li> <li>grzejnik c.o.</li> <li>grzejnik c.o.- drabinkowy (tazienka)</li> </ul> | <ul style="list-style-type: none"> <li>- wypust oświetleniowy sufitowy, zakończony kostką</li> <li>- wypust oświetleniowy ścienny, zakończony kostką</li> <li>- łącznik instalacyjny 1-bieg świecznikowy, 250V, 16A, IP20, p/t</li> <li>- łącznik instalacyjny 1-bieg, 250V, 16A, IP20, p/t</li> <li>- łącznik instalacyjny 1-bieg, schodowy, 250V, 16A, IP20, p/t</li> <li>- gniazdo wtykowe pojedyncze 1L+N-PE, 250V, 16A, IP20, p/t</li> <li>- gniazdo wtykowe podwójne 1L+N-PE, 250V, 16A, IP20, p/t</li> <li>- gniazdo wtykowe pojedyncze 1L+N-PE, 250V, 16A, IP44, p/t</li> <li>- gniazdo wtykowe 1L+N-PE "Zmywarka", 250V, 16A, IP44, p/t</li> <li>- gniazdo wtykowe 1L+N-PE "Wyciąg", 250V, 16A, IP44, p/t</li> <li>- gniazdo wtykowe 1L+N-PE "Pralka", 250V, 16A, IP44, p/t</li> <li>- rozdzielnica elektryczna natynkowa</li> <li>- telekomunikacyjna skrzynka mieszkaniowa wtykowa</li> <li>- wypust do zasilania kuchenki elektrycznej, puszka p/t, IP54, WK060, prod. Spelsberg</li> <li>- podwójne gniazdo abonentkie RTV, końcowe, p/t, IP20</li> <li>- gniazdo RJ45+RJ12 we wspólnej ramce, p/t, IP20</li> <li>- wypust oświetleniowy 1f, 230V AC z zapasem 2m</li> <li>- łącznik zwirny podświetlany "Dzwonek", 250V, 10A, IP20, p/t</li> <li>- dzwonek 230V</li> <li>- unifon domofonu</li> <li>- rura dla instalacji teletechnicznych w posadzce (FXP25, FXP32)</li> </ul> |
|--|---|