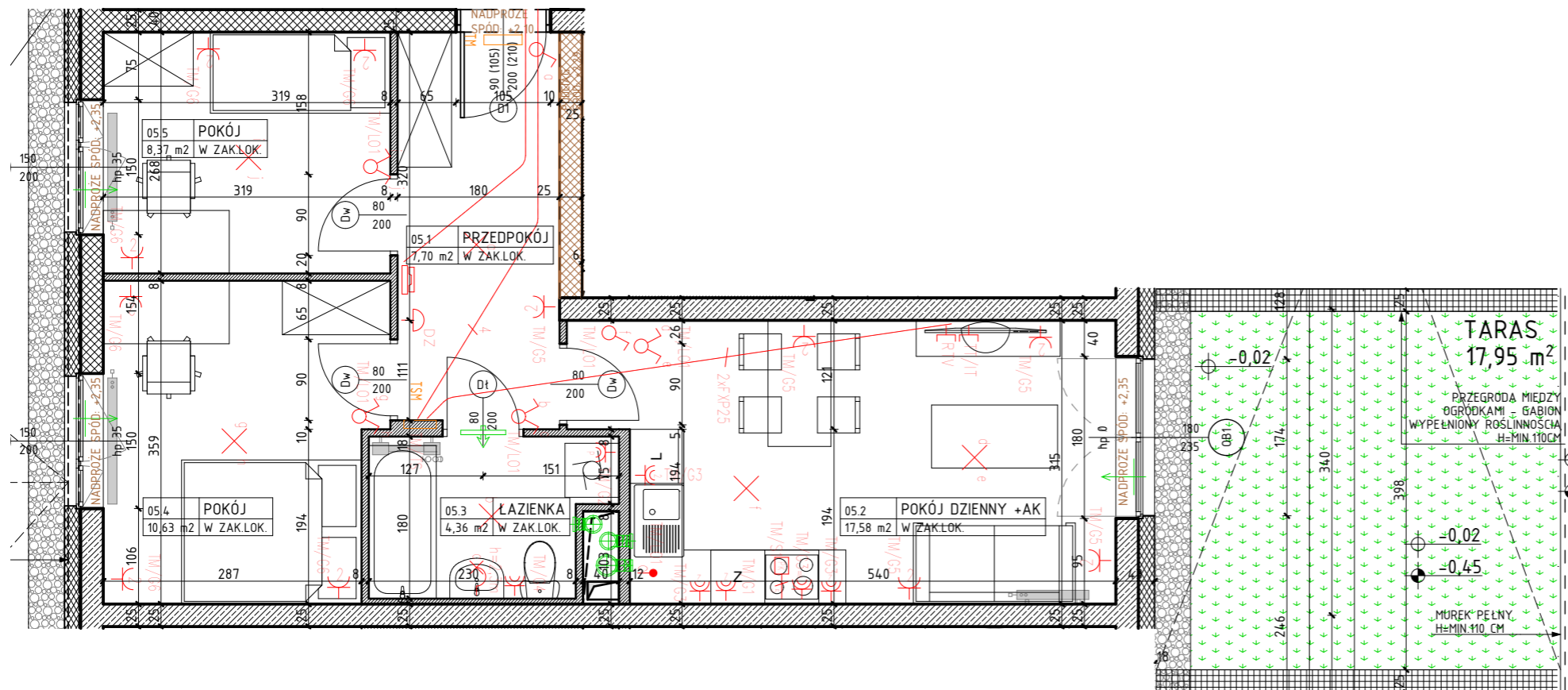


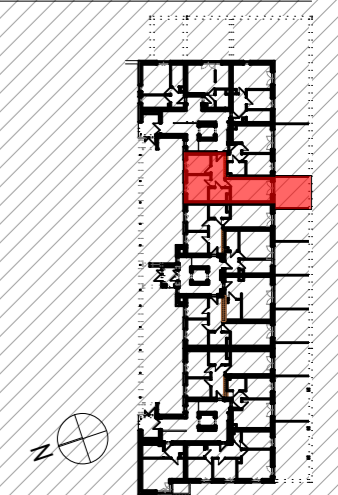
WOLIŃSKIEGO BUDYNEK WIELORODZINNY B4

NUMER MIESZKANIA/ PIĘTRO/ ILOŚĆ POKOI

**MIESZKANIE B4.05
PARTER / 3P+AK**



LOKALIZACJA MIESZKANIA W BUDYNKU



POWIERZCHNIA UŻYTKOWA

48,64 m²

OZNACZENIA

	ściana żelbetowa
	ściana murowana
	ściana murowana
	ściana dziatwa gr. 8cm
	izolacja termiczna- wełna mineralna
	izolacja termiczna- styropian
	80 drzwi wewnętrzne do decyzji lokatora 200 otwór w murze 90x210
	90 okno - wymiar otworu w murze szerokość 200 wysokość

	hp wysokość parapetu
	Z zmywarka
	L lodówka
	pralka
	elementy instalacji wentylacji mieszkania
	nawiewnik okienny
	grzejnik c.o.
	grzejnik c.o.- drabinkowy (tazienka)

OZNACZENIA ELEMENTÓW INSTALACJI ELEKTRYCZNEJ

	- wypust oświetleniowy sufitowy, zakończony kostką		- rozdzielnica elektryczna natynkowa
	- wypust oświetleniowy ścienny, zakończony kostką		- telekomunikacyjna skrzynka mieszkaniowa wtykowa
	- łącznik instalacyjny 1-bieg, świecznikowy, 250V, 16A, IP20, p/t		- wypust do zasilania kuchni elektrycznej, puszka p/t, IP54, WK060, prod. Spelsberg
	- łącznik instalacyjny 1-bieg, 250V, 16A, IP20, p/t		- podwójne gniazdo abonentkie RTV, końcówce, p/t, IP20
	- łącznik instalacyjny 1-bieg, schodowy, 250V, 16A, IP20, p/t		- gniazdo RJ45-RJ12 we wspólnej ramce, p/t, IP20
	- gniazdo wtykowe pojedyncze 1L+N+PE, 250V, 16A, IP20, p/t		- wypust oświetleniowy 1f, 230V AC z zapasem 2m
	- gniazdo wtykowe podwójne 1L+N+PE, 250V, 16A, IP20, p/t		- łącznik zwrotny podświetlany "Dzwonek", 250V, 10A, IP20, p/t
	- gniazdo wtykowe pojedyncze 1L+N+PE, 250V, 16A, IP44, p/t		- dzwonek 230V
	- gniazdo wtykowe 1L+N+PE "Zmywarka", 250V, 16A, IP44, p/t		- unifon domofonu
	- gniazdo wtykowe 1L+N+PE "Wyciąg", 250V, 16A, IP44, p/t		- rura dla instalacji teletechnicznych w posadzce (FXP25, FXP32)
	- gniazdo wtykowe 1L+N+PE "Pralka", 250V, 16A, IP44, p/t		

UWAGI
PROJEKT STANOWI WYCINEK OPRACOWANIA Z PROJ. WYKONAWCZEGO
WSZYSTKIE WYMIARY PODANE SĄ W STANIE SUROWYM
BEZ WYKONCZENIA ŚCIAN (TYNK, GLAZURA ITP.)
POWIERZCHNIE UŻYTKOWE POSZCZEGÓLNYCH POMIESZCZEŃ LOKALU
PODANO W STANIE WYKONCZONYM ZGODNIE Z NORMĄ PN- ISO 9836
POWIERZCHNIE MOGĄ ULEC NIEZNACZNYM ZMIANOM.

PROJEKTANT

AKM
PRACOWNIA AKM S.C.