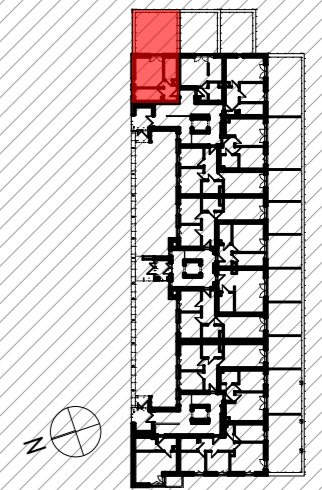


# WOLIŃSKIEGO BUDYNEK WIELORODZINNY B2

NUMER MIESZKANIA/ PIĘTRO/ ILOŚĆ POKOI

**MIESZKANIE B2.01  
PARTER / 1P+K**

LOKALIZACJA MIESZKANIA W BUDYNKU



POWIERZCHNIA UŻYTKOWA

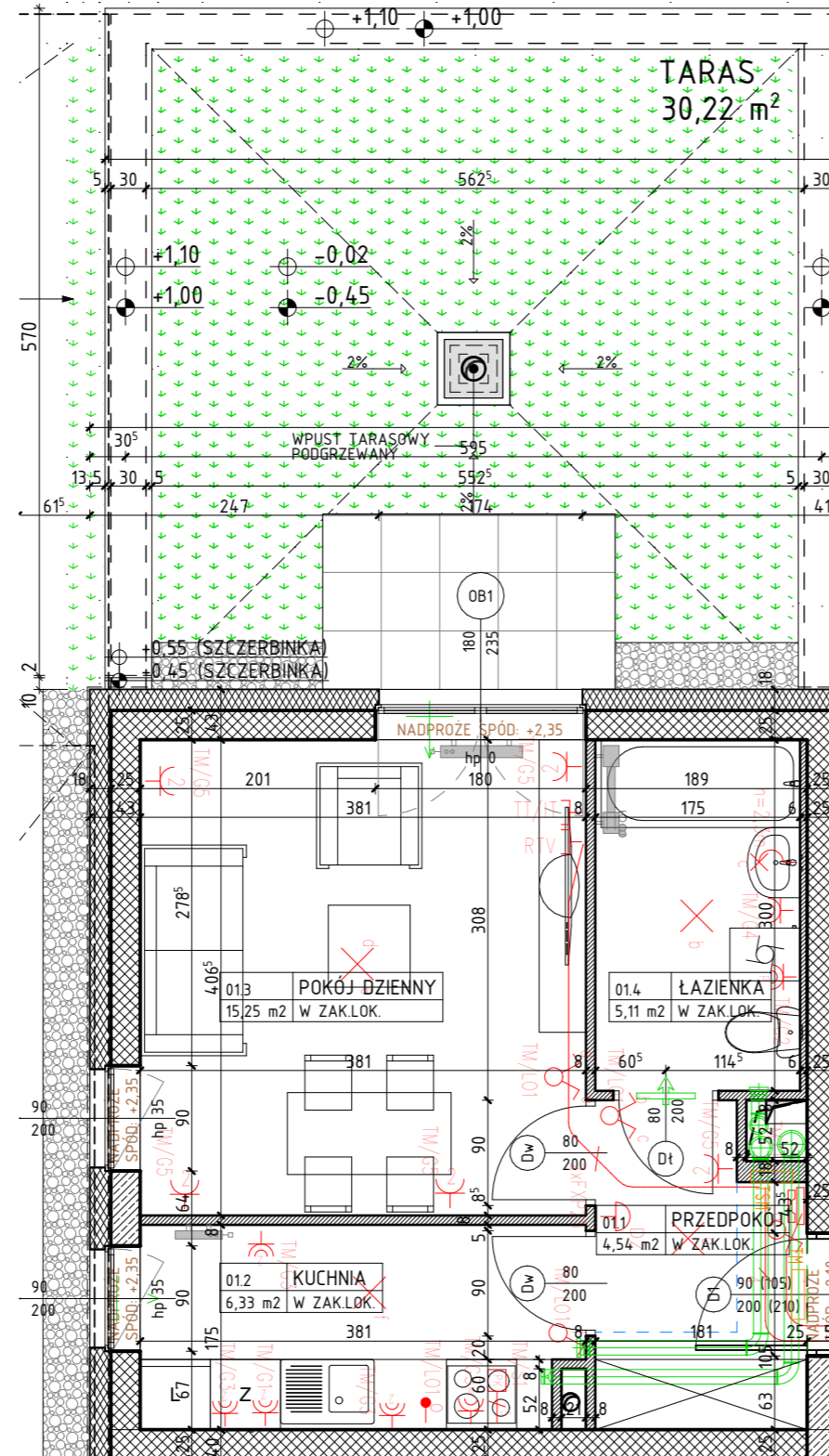
**31,21 m<sup>2</sup>**

UWAGI

PROJEKT STANOWI WYCINEK OPRACOWANIA Z PROJ. WYKONAWCZEGO  
WSZYSTKIE WYMIARY PODANE SĄ W STANIE SUROWYM  
BEZ WYKOŃCZENIA ŚCIAN (TYNK, GLAZURA ITP.)  
POWIERZCHNIE UŻYTKOWE POSZCZEGÓLNYCH POMIESZCZEŃ LOKALU  
PODANO W STANIE WYKOŃCZONYM ZGODNIE Z NORMĄ PN- ISO 9836  
POWIERZCHNIE MOGĄ ULEĆ NIEZNACZNYM ZMIANOM.

PROJEKTANT

**AKA**  
PRACOWNIA AKM S.C.



OZNACZENIA

- ściana żelbetowa
- ściana murowana
- ściana murowana
- ściana dziatowa gr. 8cm
- izolacja termiczna- wełna mineralna
- izolacja termiczna- styropian
- 80 - drzwi wewnątrzlokalowe do decyzji lokatora  
200 - otwór w murze 90x210
- 90 - okno - wymiar otworu w murze szerokość  
200 - wysokość

OZNACZENIA ELEMENTÓW INSTALACJI ELEKTRYCZNEJ

- |    |   |  |   |  |   |
|----|---|--|---|--|---|
| hp | wysokość parapetu                         |  | - wypust oświetleniowy sufitowy, zakończony kostką                    |  | - rozdzielnica elektryczna natynkowa  |
| Z  | zmywarka                                  |  | - wypust oświetleniowy ścienny, zakończony kostką                     |  | - telekomunikacyjna skrzynka mieszkaniowa wtykowa                                   |
| L  | lodówka                                   |  | - łącznik instalacyjny 1-bieg, świecznikowy, 250V, 16A, IP20, p/t     |  | - wypust do zasilania kuchni elektrycznej, puszka p/t, IP54, WK060, prod. Spelsberg |
| bt | pralka                                    |  | - łącznik instalacyjny 1-bieg, 250V, 16A, IP20, p/t                   |  | - podwójne gniazdo abonentkie RTV, końcowe, p/t, IP20                               |
|    | elementy instalacji wentylacji mieszkania |  | - łącznik instalacyjny 1-bieg, schodowy, 250V, 16A, IP20, p/t         |  | - gniazdo RJ45-RJ12 we wspólnej ramce, p/t, IP20                                    |
|    | nawiewnik okienny                         |  | - gniazdo wtykowe pojedyncze 1L+N-PE, 250V, 16A, IP20, p/t            |  | - wypust oświetleniowy 1f, 230V AC z zapasem 2m                                     |
|    | grzejnik c.o.                             |  | - gniazdo wtykowe podwójne 1L+N-PE, 250V, 16A, IP20, p/t              |  | - łącznik zwierzy podświetlany "Dzwonek", 250V, 10A, IP20, p/t                      |
|    | grzejnik c.o.- drabinkowy (tazienka)      |  | - gniazdo wtykowe pojedyncze 1L+N-PE, 250V, 16A, IP44, p/t            |  | - dzwonek 230V  |
|    |   |  | - gniazdo wtykowe pojedyncze 1L+N-PE "Zmywarka", 250V, 16A, IP44, p/t |  | - unifon domofonu   |
|    |   |  | - gniazdo wtykowe 1L+N-PE "Zmywarka", 250V, 16A, IP44, p/t            |  | - rura dla instalacji teletechnicznych w posadzce (FXP25, FXP32)                    |
|    |   |  | - gniazdo wtykowe 1L+N-PE "Wyciąg", 250V, 16A, IP44, p/t              |  |   |
|    |   |  | - gniazdo wtykowe 1L+N-PE "Pralka", 250V, 16A, IP44, p/t              |  |   |