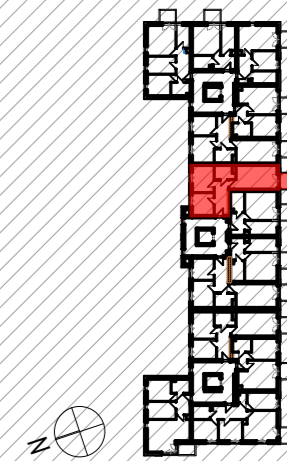


WOLIŃSKIEGO BUDYNEK WIELORODZINNY B1

NUMER MIESZKANIA/ PIĘTRO/ ILOŚĆ POKOI

MIESZKANIE B1.42
PIĘTRO 4 / 3P+AK

LOKALIZACJA MIESZKANIA W BUDYNKU



POWIERZCHNIA UŻYTKOWA

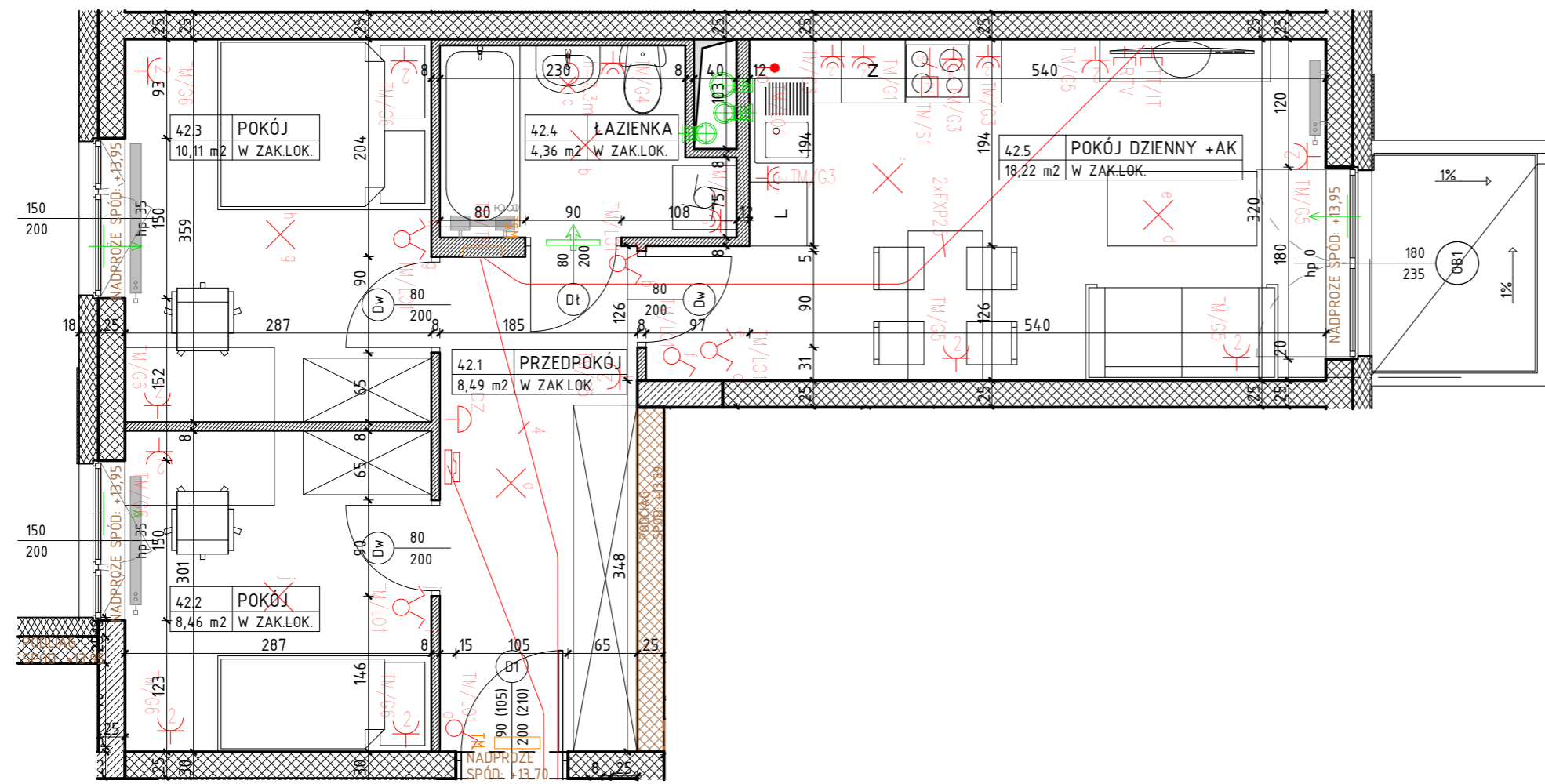
49,74 m²

UWAGI

PROJEKT STANOWI WYCINEK OPRACOWANIA Z PROJ. WYKONAWCZEGO
WSZYSTKIE WYMIARY PODANE SĄ W STANIE SUROWYM
BEZ WYKOŃCZENIA ŚCIAN (TYNK, GLAZURA ITP.)
POWIERZCHNIE UŻYTKOWE POSZCZEGÓLNYCH POMIESZCZEŃ LOKALU
PODANO W STANIE WYKOŃCZONYM ZGODNIE Z NORMĄ PN- ISO 9836
POWIERZCHNIE MOGĄ ULEC NIEZNACZNYM ZMIANOM.

PROJEKTANT

AKA
PRACOWNIA AKM S.C.



OZNACZENIA

- | | | | | |
|--|--------------------------------------------------------------|--|----|-------------------------------------------|
| | ściana żelbetowa | | hp | wysokość parapetu |
| | ściana murowana | | Z | zmywarka |
| | ściana murowana | | L | lodówka |
| | ściana działowa gr. 8cm | | bt | pralka |
| | izolacja termiczna- wełna mineralna | | | elementy instalacji wentylacji mieszkania |
| | izolacja termiczna- styropian | | | nawiewnik okienny |
| | 80
200 | | | grzejnik c.o. |
| | drzwi wewnętrzne do decyzji lokatora
otwór w murze 90x210 | | | grzejnik c.o.- drabinkowy (tazienka) |
| | 90
200 | | | |
| | okno - wymiar otworu w murze szerokość
wysokość | | | |

OZNACZENIA ELEMENTÓW INSTALACJI ELEKTRYCZNEJ

- | | | | | |
|--|-----------------------------------------------------------------------|--|-----|-------------------------------------------------------------------------------------|
| | - wypust oświetleniowy sufitowy, zakończony kostką | | TM | - rozdzielnica elektryczna natynkowa |
| | - wypust oświetleniowy ścienny, zakończony kostką | | TSM | - telekomunikacyjna skrzynka mieszkaniowa wtykowa |
| | - łącznik instalacyjny 1-bieg świecznikowy, 250V, 16A, IP20, p/t | | PKT | - wypust do zasilania kuchni elektrycznej, puszka p/t, IP54, WK060, prod. Spelsberg |
| | - łącznik instalacyjny 1-bieg, 250V, 16A, IP20, p/t | | RTV | - podwójne gniazdo abonentkie RTV, końcówce, p/t, IP20 |
| | - łącznik instalacyjny 1-bieg, schodowy, 250V, 16A, IP20, p/t | | RTV | - gniazdo RJ45-RJ12 we wspólnej ramce, p/t, IP20 |
| | - łącznik instalacyjny 1-bieg, schodowy, 250V, 16A, IP20, p/t | | | - wypust oświetleniowy 1f, 230V AC z zapasem 2m |
| | - gniazdo wtykowe pojedyncze 1L+N-PE, 250V, 16A, IP20, p/t | | | - łącznik zwrotny podświetlany "Dzwonek", 250V, 10A, IP20, p/t |
| | - gniazdo wtykowe podwójne 1L+N-PE, 250V, 16A, IP20, p/t | | DZ | - dzwonek 230V |
| | - gniazdo wtykowe pojedyncze 1L+N-PE, 250V, 16A, IP44, p/t | | | - unifon domofonu |
| | - gniazdo wtykowe pojedyncze 1L+N-PE "Zmywarka", 250V, 16A, IP44, p/t | | | - rura dla instalacji teletechnicznych w posadzce (FXP25, FXP32) |
| | - gniazdo wtykowe pojedyncze 1L+N-PE "Wyciąg", 250V, 16A, IP44, p/t | | | |
| | - gniazdo wtykowe 1L+N-PE "Pralka", 250V, 16A, IP44, p/t | | | |