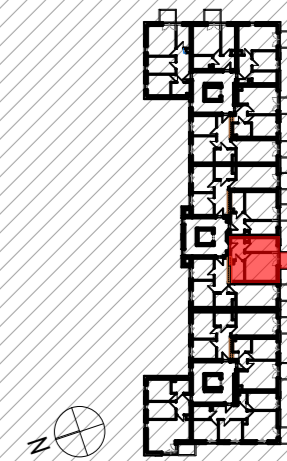


WOLIŃSKIEGO BUDYNEK WIELORODZINNY B1

NUMER MIESZKANIA/ PIĘTRO/ ILOŚĆ POKOI

**MIESZKANIE B1.44
PIĘTRO 4 / 1P+K**

LOKALIZACJA MIESZKANIA W BUDYNKU



POWIERZCHNIA UŻYTKOWA

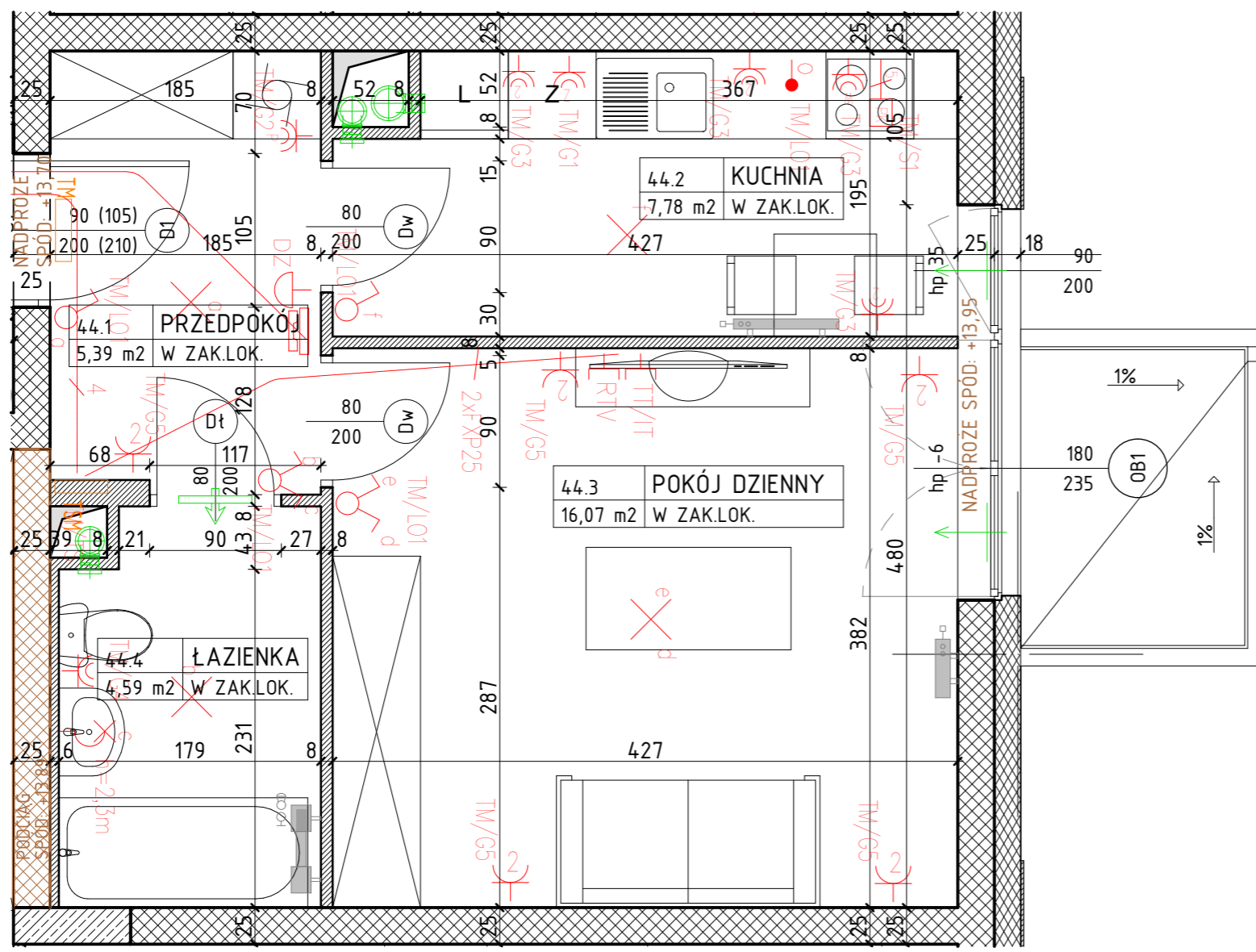
33,83 m²

UWAGI

PROJEKT STANOWI WYCINEK OPRACOWANIA Z PROJ. WYKONAWCZEGO
WSZYSTKIE WYMIARY PODANE SĄ W STANIE SUROWYM
BEZ WYKOŃCZENIA ŚCIAN (TYNK, GLAZURA ITP.)
POWIERZCHNIE UŻYTKOWE POSZCZEGÓLNYCH POMIESZCZEŃ LOKALU
PODANO W STANIE WYKOŃCZONYM ZGODNIE Z NORMĄ PN- ISO 9836
POWIERZCHNIE MOGĄ ULEĆ NIEZNACZNYM ZMIANOM.

PROJEKTANT

AKA
PRACOWNIA AKM S.E.



OZNACZENIA

- ściana żelbetowa
- ściana murowana
- ściana murowana
- ściana działowa gr. 8cm
- izolacja termiczna- wełna mineralna
- izolacja termiczna- styropian
- 80 drzwi wewnętrzne do decyzji lokatora
- 200 otwór w murze 90x210
- 90 okno - wymiar otworu w murze szerokość
- 200 wysokość

OZNACZENIA ELEMENTÓW INSTALACJI ELEKTRYCZNEJ

- | | | | |
|----|---|------|---|
| hp | wysokość parapetu | TM | - rozdzielnica elektryczna natynkowa |
| Z | zmywarka | TSM | - telekomunikacyjna skrzynka mieszkaniowa wtykowa |
| L | lodówka | PK | - wypust do zasilania kucharki elektrycznej, puszka p/t, IP54, WK060, prod. Spelsberg |
| B | pralka | RTV | - podwójne gniazdo abonentkie RTV, końcówce, p/t, IP20 |
| V | elementy instalacji wentylacji mieszkania | RJ45 | - gniazdo RJ45-RJ12 we wspólnej ramce, p/t, IP20 |
| W | nawiewnik okienny | 1f | - wypust oświetleniowy 1f, 230V AC z zapasem 2m |
| G | grzejnik c.o. | DZ | - łącznik zwirny podświetlany "Dzwonek", 250V, 10A, IP20, p/t |
| D | grzejnik c.o.- drabinkowy (tazienka) | DZ2 | - dzwonek 230V |
| | | U | - unifon domofonu |
| | | R | - rura dla instalacji teletechnicznych w posadzce (FXP25, FXP32) |

- X - wypust oświetleniowy sufitowy, zakończony kostką
- Y - wypust oświetleniowy ścienny, zakończony kostką
- 1 - łącznik instalacyjny 1-bieg świecznikowy, 250V, 16A, IP20, p/t
- 2 - łącznik instalacyjny 1-bieg, 250V, 16A, IP20, p/t
- 3 - łącznik instalacyjny 1-bieg, schodowy, 250V, 16A, IP20, p/t
- 4 - gniazdo wtykowe pojedyncze 1L+N-PE, 250V, 16A, IP20, p/t
- 5 - gniazdo wtykowe podwójne 1L+N-PE, 250V, 16A, IP20, p/t
- 6 - gniazdo wtykowe pojedyncze 1L+N-PE, 250V, 16A, IP44, p/t
- 7 - gniazdo wtykowe 1L+N-PE "Zmywarka", 250V, 16A, IP44, p/t
- 8 - gniazdo wtykowe 1L+N-PE "Wyciąg", 250V, 16A, IP44, p/t
- 9 - gniazdo wtykowe 1L+N-PE "Pralka", 250V, 16A, IP44, p/t