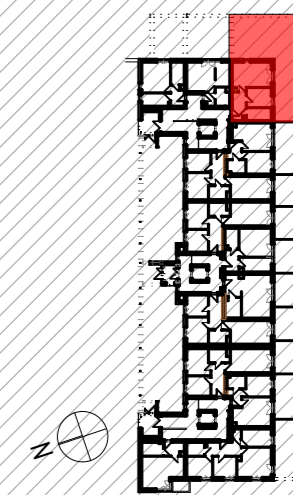


WOLIŃSKIEGO BUDYNEK WIELORODZINNY B1

NUMER MIESZKANIA/ PIĘTRO/ ILOŚĆ POKOI

**MIESZKANIE B1.03
PARTER / 2P+AK**

LOKALIZACJA MIESZKANIA W BUDYNKU



POWIERZCHNIA UŻYTKOWA

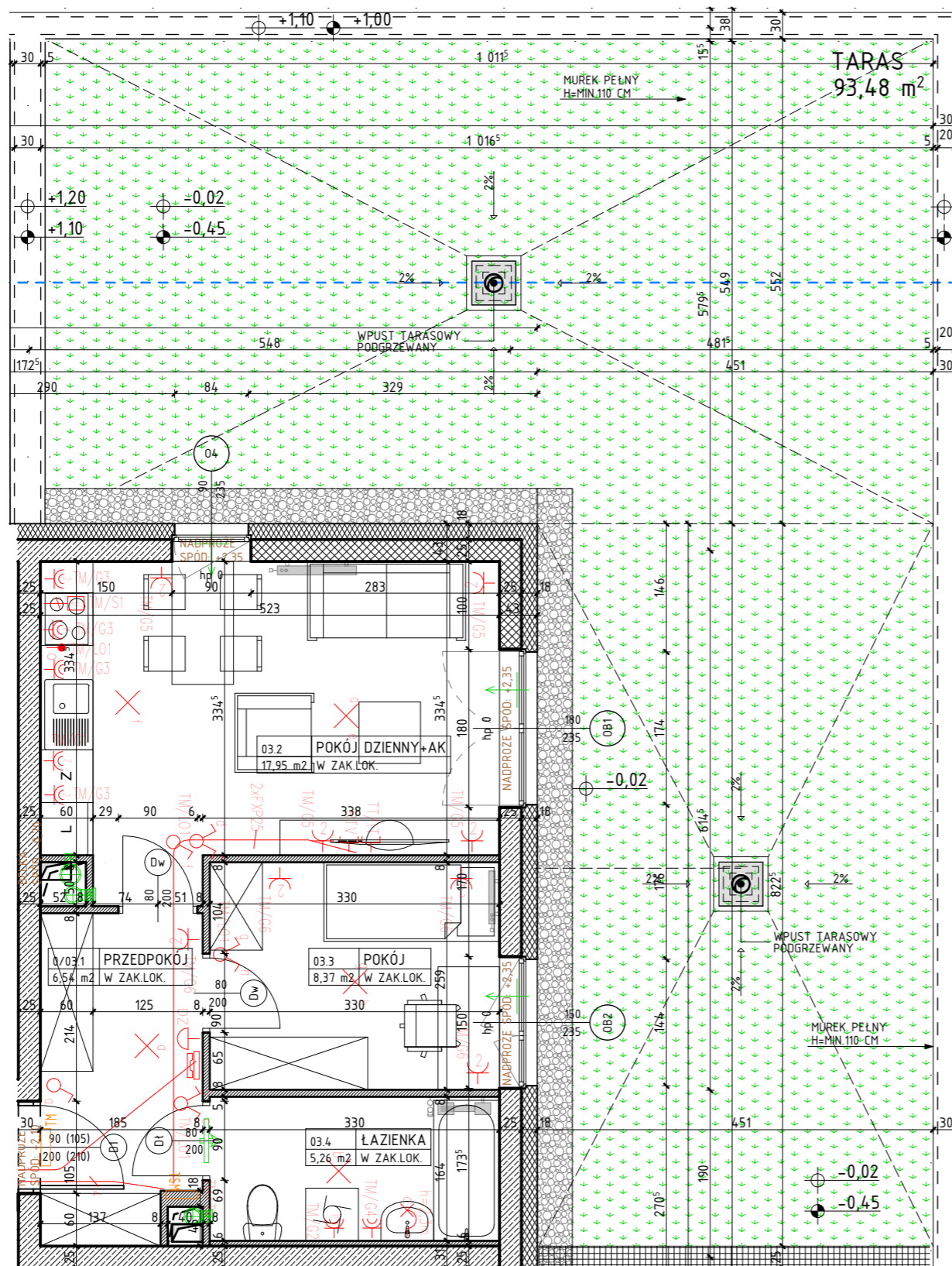
38,12 m²

UWAGI

PROJEKT STANOWI WYCINEK OPRACOWANIA Z PROJ. WYKONAWCZEGO
WSZYSTKIE WYMIARY PODANE SĄ W STANIE SUROWYM
BEZ WYKOŃCZENIA ŚCIAN (TYNK, GLAZURA ITP.)
POWIERZCHNIE UŻYTKOWE POSZCZEGÓLNYCH POMIESZCZEŃ LOKALU
PODANO W STANIE WYKOŃCZONYM ZGODNIE Z NORMĄ PN- ISO 9836
POWIERZCHNIE MOGĄ ULEĆ NIEZNACZNYM ZMIANOM.

PROJEKTANT

AKA
PRACOWNIA AKM S.E.



OZNACZENIA

- ściana żelbetowa
- ściana murowana
- ściana murowana
- ściana dziatowa gr. 8cm
- izolacja termiczna- wełna mineralna
- izolacja termiczna- styropian
- 80 200 drzwi wewnętrzne do decyzji lokatora
- 90 200 okno - wymiar otworu w murze szerokość wysokość

OZNACZENIA ELEMENTÓW INSTALACJI ELEKTRYCZNEJ

- hp wysokość parapetu
- Z zmywarka
- L lodówka
- pralka
- elementy instalacji wentylacji mieszkania
- grzejnik c.o.
- grzejnik c.o.- drabinkowy (łazienka)
- wypust oświetleniowy sufitowy, zakończony kostką
- wypust oświetleniowy ścienny, zakończony kostką
- łącznik instalacyjny 1-bieg świecznikowy, 250V, 16A, IP20, p/t
- łącznik instalacyjny 1-bieg, 250V, 16A, IP20, p/t
- łącznik instalacyjny 1-bieg, schodowy, 250V, 16A, IP20, p/t
- gniazdo wtykowe pojedyncze TL-N-PE, 250V, 16A, IP20, p/t
- gniazdo wtykowe podwójne TL-N-PE, 250V, 16A, IP20, p/t
- gniazdo wtykowe pojedyncze TL-N-PE, 250V, 16A, IP44, p/t
- gniazdo wtykowe TL-N-PE "Zmywarka", 250V, 16A, IP44, p/t
- gniazdo wtykowe TL-N-PE "Wyciąg", 250V, 16A, IP44, p/t
- gniazdo wtykowe TL-N-PE "Pralka", 250V, 16A, IP44, p/t
- rozdzielnica elektryczna natynkowa
- telekomunikacyjna skrzynka mieszkaniowa wtykowa
- wypust do zasilania kuchni elektrycznej, puszka p/t, IP54, WK060, prod. Spelsberg
- podwójne gniazdo abonentkie RTV, końcówce, p/t, IP20
- gniazdo RJ45-RJ12 we wspólnej ramce, p/t, IP20
- wypust oświetleniowy 1f, 230V AC z zapasem 2m
- łącznik zwrotny podświetlany "Dzwonek", 250V, 10A, IP20, p/t
- dzwonek 230V
- unifon domofonu
- rura dla instalacji teletechnicznych w posadzce (FXP25, FXP32)