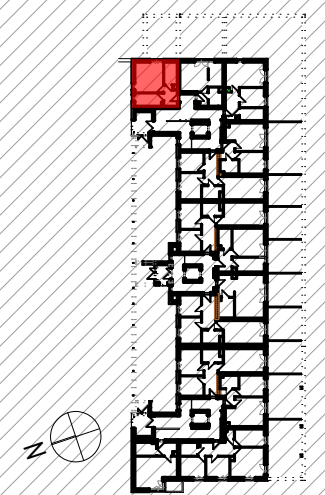


WOLIŃSKIEGO BUDYNEK WIELORODZINNY B1

NUMER MIESZKANIA/ PIĘTRO/ ILOŚĆ POKOI

**MIESZKANIE B1.01
PARTER / 1P+K**

LOKALIZACJA MIESZKANIA W BUDYNKU



POWIERZCHNIA UŻYTKOWA

31,21 m²

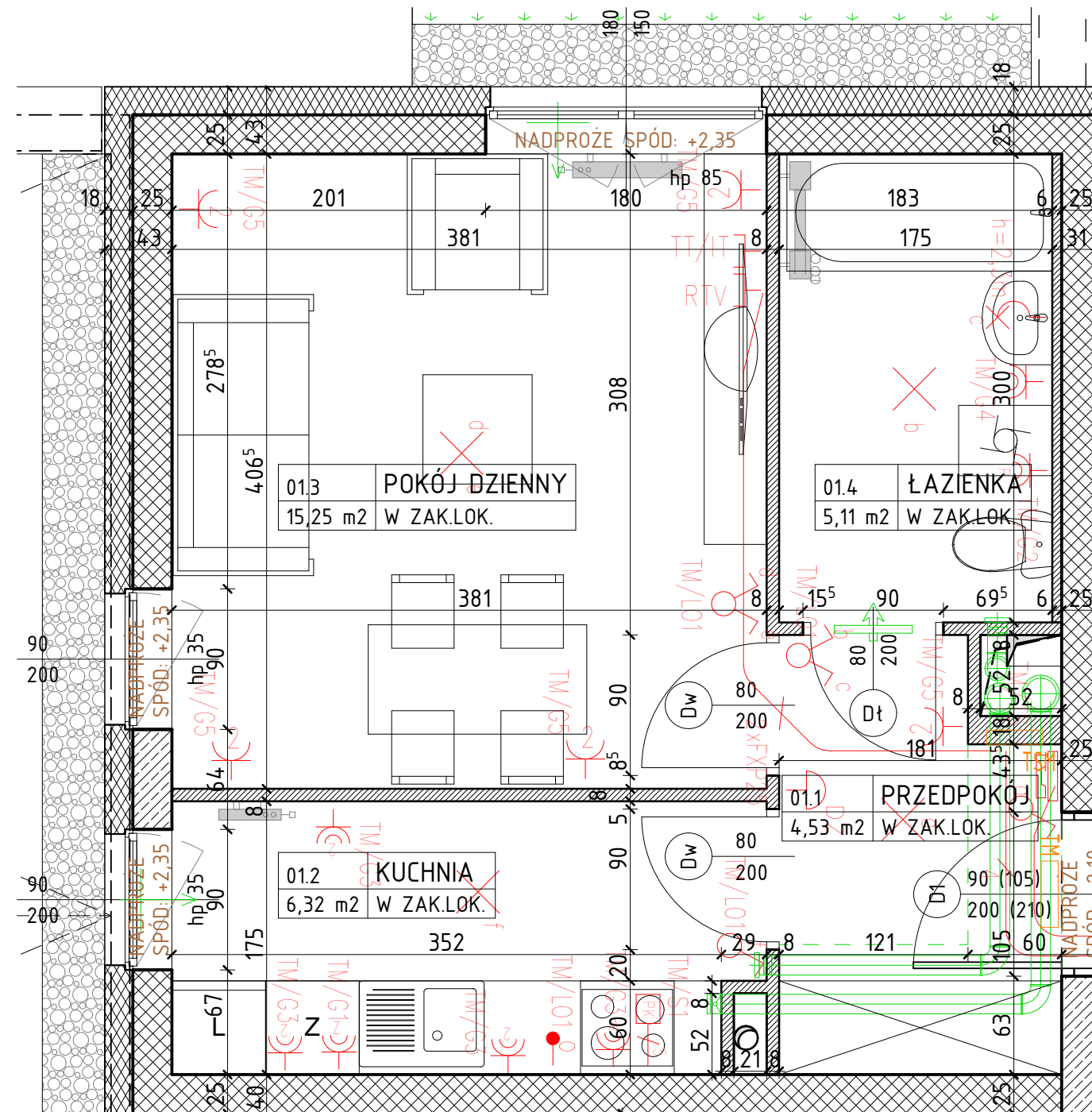
UWAGI

PROJEKT STANOWI WYCINEK OPRACOWANIA Z PROJ. WYKONAWCZEGO
WSZYSTKIE WYMIARY PODANE SĄ W STANIE SUROWYM
BEZ WYKONCZENIA ŚCIAN (TYNK, GLAZURA ITP.)
POWIERZCHNIE UŻYTKOWE POSZCZEGÓLNYCH POMIĘSZCZEŃ LOKALU
PODANO W STANIE WYKONCZONYM ZGODNIE Z NORMĄ PN- ISO 9836
POWIERZCHNIE MOGĄ ULEC NIEZNACZNYM ZMIANOM.

PROJEKTANT

AKA
PRACOWNIA AKM S.E.

UL. A. GROTTGERA 9/8 20-029 LUBLIN TEL. 81 4795031 PRACOWNIA@PRACOWNIAAKM.PL WWW.PRACOWNIAAKM.PL



OZNACZENIA

- ściana żelbetowa
- ściana murowana
- ściana murowana
- ściana działowa gr. 8cm
- izolacja termiczna- wełna mineralna
- izolacja termiczna- styropian
- 80 - drzwi wewnątrzlokalowe do decyzji lokatora
200 - otwór w murze 90x210
- 90 - okno - wymiar otworu w murze szerokość
200 - wysokość

OZNACZENIA ELEMENTÓW INSTALACJI ELEKTRYCZNEJ

- | | | | |
|---|-------------------|---|---|
| hp | wysokość parapetu | - wypust oświetleniowy sufitowy, zakończony kostką | - rozdzielnica elektryczna natynkowa |
| Z | zmywarka | - wypust oświetleniowy ścienny, zakończony kostką | - telekomunikacyjna skrzynka mieszkaniowa wtykowa |
| L | łódówka | - łącznik instalacyjny 1-bieg, świecznikowy, 250V, 16A, IP20, p/t | - wypust do zasilania kuchenki elektrycznej, puszka p/t, IP54, WK060, prod. Spelsberg |
| bt | pralka | - łącznik instalacyjny 1-bieg, 250V, 16A, IP20, p/t | - podwójne gniazdo abonentkie RTV, końcowe, p/t, IP20 |
| - elementy instalacji wentylacji mieszkania | | - łącznik instalacyjny 1-bieg, schodowy, 250V, 16A, IP20, p/t | - gniazdo RJ45-RJ12 we wspólnej ramce, p/t, IP20 |
| - nawiewnik okienny | | - gniazdo wtykowe pojedyncze 1L+N-PE, 250V, 16A, IP20, p/t | - wypust oświetleniowy 1f, 230V AC z zapasem 2m |
| - grzejnik c.o. | | - gniazdo wtykowe podwójne 1L+N-PE, 250V, 16A, IP20, p/t | - łącznik zwirny podświetlany "Dzwonek", 250V, 10A, IP20, p/t |
| - grzejnik c.o. - drabinkowy (tazienka) | | - gniazdo wtykowe pojedyncze 1L+N-PE, 250V, 16A, IP44, p/t | - dzwonek 230V |
| | | - gniazdo wtykowe pojedyncze 1L+N-PE "Zmywarka", 250V, 16A, IP44, p/t | - unifon domofonu |
| | | - gniazdo wtykowe 1L+N-PE "Wyciąg", 250V, 16A, IP44, p/t | - rura dla instalacji teletechnicznych w posadzce (FXP25, FXP32) |
| | | - gniazdo wtykowe 1L+N-PE "Pralka", 250V, 16A, IP44, p/t | |