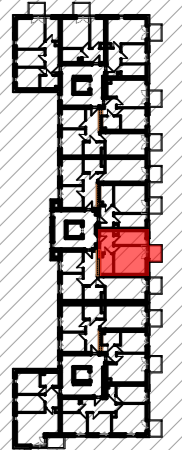


WOLIŃSKIEGO BUDYNEK WIELORODZINNY B2

NUMER MIESZKANIA/ PIĘTRO/ ILOŚĆ POKOI

MIESZKANIE B2.36
PIĘTRO 2 / 1P+K

LOKALIZACJA MIESZKANIA W BUDYNKU



POWIERZCHNIA UŻYTKOWA

33,83 m²

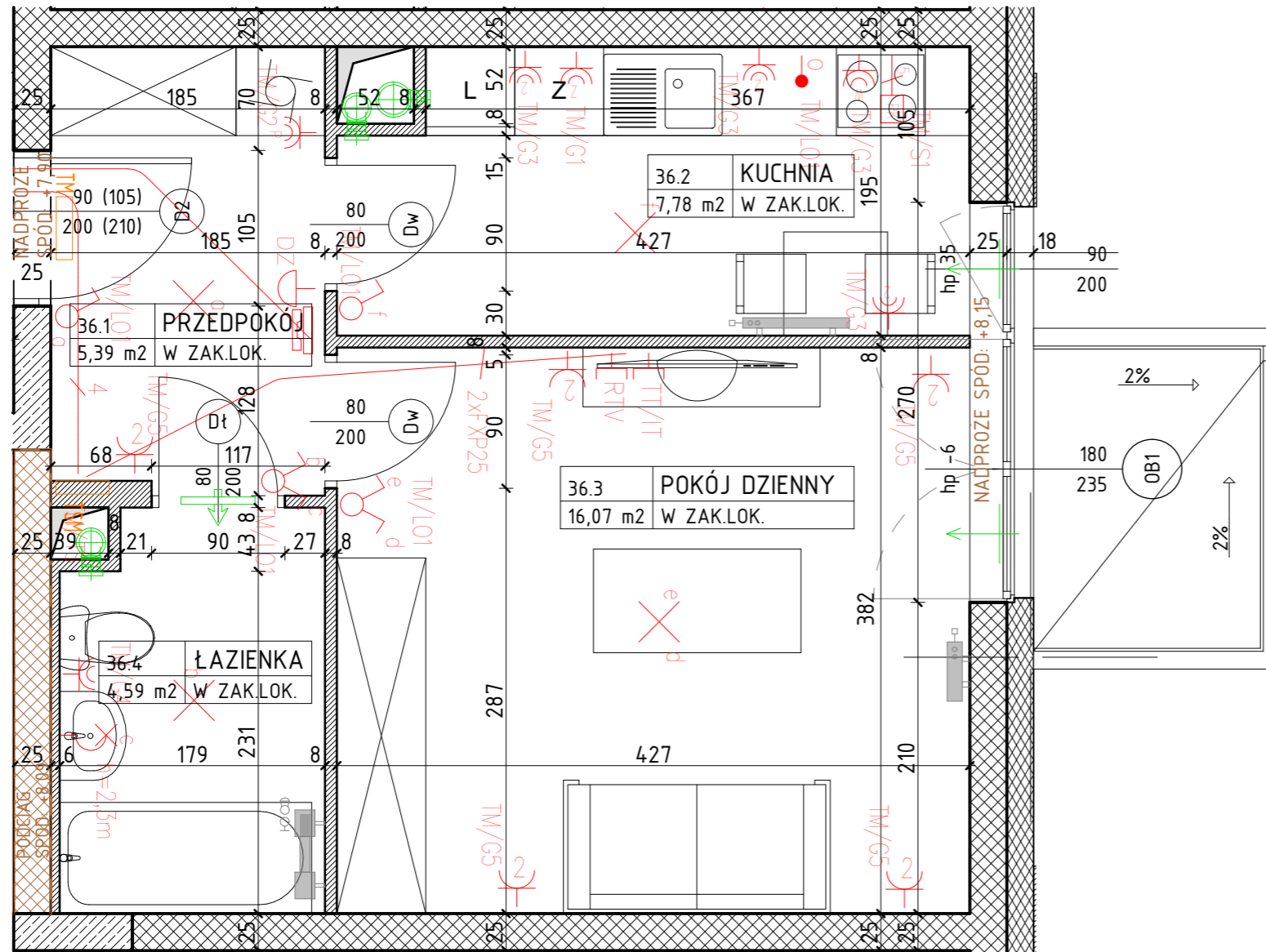
UWAGI

PROJEKT STANOWI WYCINEK OPRACOWANIA Z PROJ. WYKONAWCZEGO
WSZYSTKIE WYMIARY PODANE SĄ W STANIE SUROWYM
BEZ WYKOŃCZENIA ŚCIAN (TYNK, GLAZURA ITP.)
POWIERZCHNIE UŻYTKOWE POSZCZEGÓLNYCH POMIESZCZEŃ LOKALU
PODANO W STANIE WYKOŃCZONYM ZGODNIE Z NORMĄ PN- ISO 9836
POWIERZCHNIE MOGĄ ULEC NIEZNACZNYM ZMIANOM.

PROJEKTANT

AKA
PRACOWNIA AKM S.E.

UL. A. GROTTGERA 9/8 20-029 LUBLIN TEL: 81 4795031 PRACOWNIA@PRACOWNIAAKM.PL WWW.PRACOWNIAAKM.PL



OZNACZENIA

- ściana żelbetowa
- ściana murowana
- ściana murowana
- ściana działowa gr. 8cm
- izolacja termiczna- wełna mineralna
- izolacja termiczna- styropian
- 80 drzwi wewnątrzlokalowe do decyzji lokatora
- 200 otwór w murze 90x210
- 90 okno - wymiar otworu w murze szerokość
- 200 wysokość

OZNACZENIA ELEMENTÓW INSTALACJI ELEKTRYCZNEJ

- | | | | | |
|----|---|---|---|---|
| hp | wysokość parapetu | - wypust oświetleniowy sufitowy, zakończony kostką | TM | - rozdzielnica elektryczna natynkowa |
| Z | zmywarka | - wypust oświetleniowy ścienny, zakończony kostką | TSM | - telekomunikacyjna skrzynka mieszkaniowa wtykowa |
| L | lodówka | - łącznik instalacyjny 1-bieg, świecznikowy, 250V, 16A, IP20, p/t | PK | - wypust do zasilania kucharki elektrycznej, puszka p/t, IP54, WK060, prod. Spelsberg |
| W | pralka | - łącznik instalacyjny 1-bieg, 250V, 16A, IP20, p/t | RTV | - podwójne gniazdo abonentkie RTV, końcówce, p/t, IP20 |
| V | elementy instalacji wentylacji mieszkania | - łącznik instalacyjny 1-bieg, schodowy, 250V, 16A, IP20, p/t | RJ45-RJ12 | - gniazdo RJ45-RJ12 we wspólnej ramce, p/t, IP20 |
| A | nawiewnik okienny | - gniazdo wtykowe pojedyncze 1L+N-PE, 250V, 16A, IP20, p/t | - wypust oświetleniowy 1f, 230V AC z zapasem 2m | |
| R | grzejnik c.o. | - gniazdo wtykowe podwójne 1L+N-PE, 250V, 16A, IP20, p/t | DZ | - łącznik zwierzy podświetlany "Dzwonek", 250V, 10A, IP20, p/t |
| R | grzejnik c.o.- drabinkowy (tazienka) | - gniazdo wtykowe pojedyncze 1L+N-PE, 250V, 16A, IP44, p/t | B | - dzwonek 230V |
| | | - gniazdo wtykowe 1L+N-PE "Zmywarka", 250V, 16A, IP44, p/t | I | - unifon domofonu |
| | | - gniazdo wtykowe 1L+N-PE "Wyciąg", 250V, 16A, IP44, p/t | T | - rura dla instalacji telefonicznych w posadzce (FXP25, FXP32) |
| | | - gniazdo wtykowe 1L+N-PE "Pralka", 250V, 16A, IP44, p/t | | |