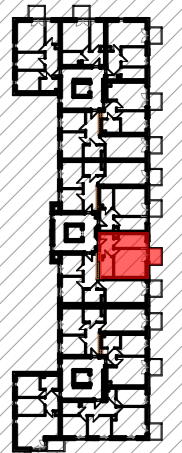


# WOLIŃSKIEGO BUDYNEK WIELORODZINNY B2

NUMER MIESZKANIA/ PIĘTRO/ ILOŚĆ POKOI

**MIESZKANIE B2.44  
PIĘTRO 4 / 1P+K**

LOKALIZACJA MIESZKANIA W BUDYNKU



POWIERZCHNIA UŻYTKOWA

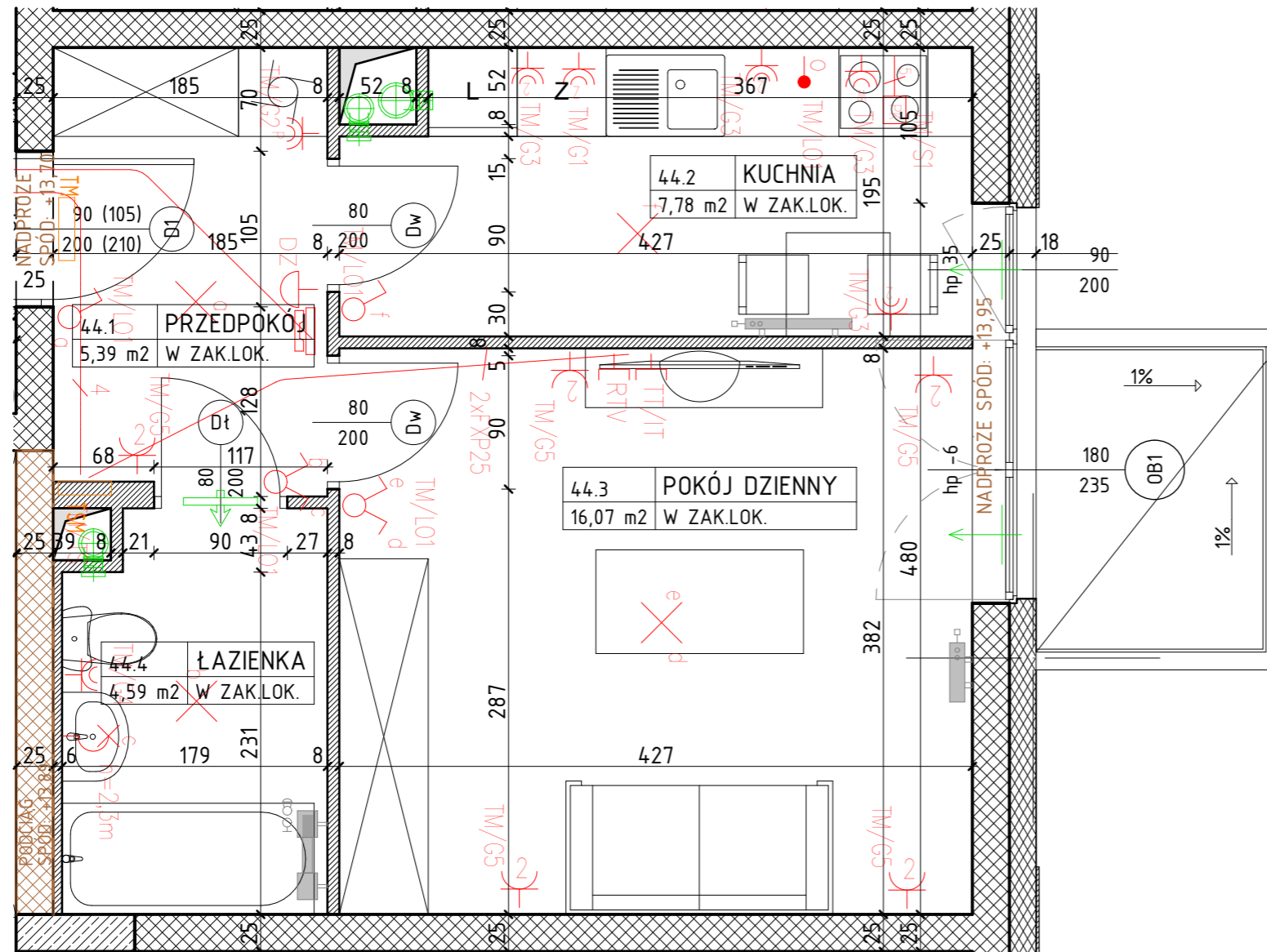
**33,83 m<sup>2</sup>**

UWAGI

PROJEKT STANOWI WYCINEK OPRACOWANIA Z PROJ. WYKONAWCZEGO  
WSZYSTKIE WYMIARY PODANE SĄ W STANIE SUROWYM  
BEZ WYKOŃCZENIA ŚCIAN (TYNK, GLAZURA ITP.)  
POWIERZCHNIE UŻYTKOWE POSZCZEGÓLNYCH POMIĘSZCZEŃ LOKALU  
PODANO W STANIE WYKOŃCZONYM ZGODNIE Z NORMĄ PN- ISO 9836  
POWIERZCHNIE MOGĄ ULEC NIEZNACZNYM ZMIANOM.

PROJEKTANT

**AKA**  
PRACOWNIA AKM S.E.



### OZNACZENIA

	ściana żelbetowa
	ściana murowana
	ściana murowana
	ściana dziatowa gr. 8cm
	izolacja termiczna- wełna mineralna
	izolacja termiczna- styropian
	80 drzwi wewnętrzne do decyzji lokatora
	200 okno - wymiar otworu w murze szerokość 90x210 wysokość

### OZNACZENIA ELEMENTÓW INSTALACJI ELEKTRYCZNEJ

	hp	wysokość parapetu		- rozdzielnica elektryczna natynkowa
	Z	zmywarka		- telekomunikacyjna skrzynka mieszkaniowa wtykowa
	L	lodówka		- wypust do zasilania kucharki elektrycznej, puszka p/t, IP54, WK060, prod. Spelsberg
	b	pralka		- podwójne gniazdo abonentkie RTV, końcówce, p/t, IP20
		elementy instalacji wentylacji mieszkania		- gniazdo RJ45-RJ12 we wspólnej ramce, p/t, IP20
		nawiewnik okienny		- wypust oświetleniowy 1f, 230V AC z zapasem 2m
		grzejnik c.o.		- łącznik zwirny podświetlany "Dzwonek", 250V, 10A, IP20, p/t
		grzejnik c.o.- drabinkowy (tazienka)		- dzwonek 230V
				- unifon domofonu
				- rura dla instalacji teletechnicznych w posadzce (FXP25, FXP32)

- wypust oświetleniowy sufitowy, zakończony kostką
- wypust oświetleniowy ścienny, zakończony kostką
- łącznik instalacyjny 1-bieg świecznikowy, 250V, 16A, IP20, p/t
- łącznik instalacyjny 1-bieg, 250V, 16A, IP20, p/t
- łącznik instalacyjny 1-bieg, schodowy, 250V, 16A, IP20, p/t
- gniazdo wtykowe pojedyncze 1L+N-PE, 250V, 16A, IP20, p/t
- gniazdo wtykowe podwójne 1L+N-PE, 250V, 16A, IP20, p/t
- gniazdo wtykowe pojedyncze 1L+N-PE, 250V, 16A, IP44, p/t
- gniazdo wtykowe 1L+N-PE "Zmywarka", 250V, 16A, IP44, p/t
- gniazdo wtykowe 1L+N-PE "Wyciąg", 250V, 16A, IP44, p/t
- gniazdo wtykowe 1L+N-PE "Pralka", 250V, 16A, IP44, p/t