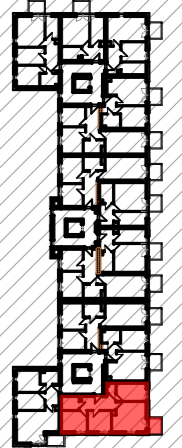


# WOLIŃSKIEGO BUDYNEK WIELORODZINNY B2

NUMER MIESZKANIA/ PIĘTRO/ ILOŚĆ POKOI

**MIESZKANIE B2.52  
PIĘTRO 1 / 4P+AK**

LOKALIZACJA MIESZKANIA W BUDYNKU



POWIERZCHNIA UŻYTKOWA

**58,38 m<sup>2</sup>**

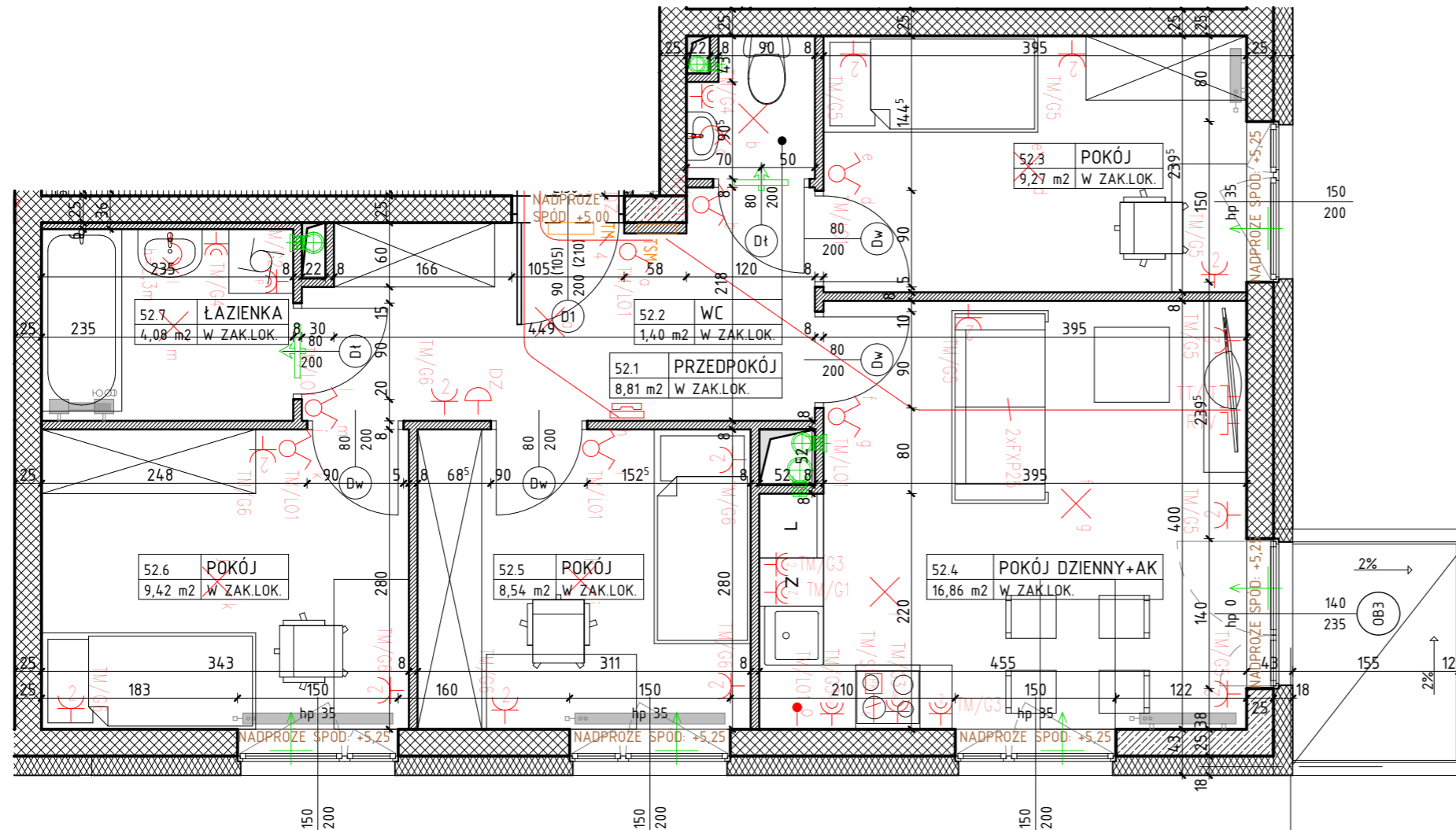
UWAGI

PROJEKT STANOWI WYCINEK OPRACOWANIA Z PROJ. WYKONAWCZEGO  
WSZYSTKIE WYMIARY PODANE SĄ W STANIE SUROWYM  
BEZ WYKONCZENIA ŚCIAN (TYNK, GLAZURA ITP.)  
POWIERZCHNIE UŻYTKOWE POSZCZEGÓLNYCH POMIĘSZCZEŃ LOKALU  
PODANO W STANIE WYKONCZONYM ZGODNIE Z NORMĄ PN- ISO 9836  
POWIERZCHNIE MOGĄ ULEC NIEZNACZNYM ZMIANOM.

PROJEKTANT

**AKA**  
PRACOWNIA AKM S.C.

UL. A. GROTTGERA 9/8 20-029 LUBLIN TEL. 81 4795031 PRACOWNIA@PRACOWNIAAKM.PL WWW.PRACOWNIAAKM.PL



### OZNACZENIA

	ściana żelbetowa
	ściana murowana
	ściana murowana
	ściana działowa gr. 8cm
	izolacja termiczna- wełna mineralna
	izolacja termiczna- styropian
	80 drzwi wewnętrzne do decyzji lokatora
	200 okno - wymiar otworu w murze szerokość 90x210 wysokość

	hp wysokość parapetu
	Z zmywarka
	L lodówka
	pralka
	elementy instalacji wentylacji mieszkania
	hawienik okienny
	grzejnik c.o.
	grzejnik c.o.- drabinkowy (łazienka)

### OZNACZENIA ELEMENTÓW INSTALACJI ELEKTRYCZNEJ

	- wypust oświetleniowy sufitowy, zakończony kostką		- rozdzielnica elektryczna natynkowa
	- wypust oświetleniowy ścienny, zakończony kostką		- telekomunikacyjna skrzynka mieszkaniowa wtykowa
	- łącznik instalacyjny 1-bieg świecznikowy, 250V, 16A, IP20, p/t		- wypust do zasilania kuchenki elektrycznej, puszka p/t, IP54, WK060, prod. Spelsberg
	- łącznik instalacyjny 1-bieg, 250V, 16A, IP20, p/t		- podwójne gniazdo abonentkie RTV, końcówce, p/t, IP20
	- łącznik instalacyjny 1-bieg, schodowy, 250V, 16A, IP20, p/t		- gniazdo RJ45+RJ12 we wspólnej ramce, p/t, IP20
	- gniazdo wtykowe pojedyncze 1L+N-PE, 250V, 16A, IP20, p/t		- wypust oświetleniowy 1f, 230V AC z zapasem 2m
	- gniazdo wtykowe podwójne 1L+N-PE, 250V, 16A, IP20, p/t		- łącznik zwirny podświetlany "Dzwonek", 250V, 10A, IP20, p/t
	- gniazdo wtykowe pojedyncze 1L+N-PE, 250V, 16A, IP44, p/t		- dzwonek 230V
	- gniazdo wtykowe 1L+N-PE "Zmywarka", 250V, 16A, IP44, p/t		- unifon domofonu
	- gniazdo wtykowe 1L+N-PE "Wyciąg", 250V, 16A, IP44, p/t		- rura dla instalacji teletechnicznych w posadzce (FXP25, FXP32)
	- gniazdo wtykowe 1L+N-PE "Pralka", 250V, 16A, IP44, p/t		