

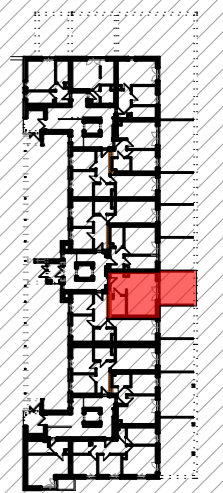
WOLIŃSKIEGO BUDYNEK WIELORODZINNY B2

NUMER MIESZKANIA/ PIĘTRO/ ILOŚĆ POKOI

**MIESZKANIE B2.28
PARTER / 1P+AK**

LOKALIZACJA MIESZKANIA W BUDYNKU

MIESZKANIE PRZYSTOSOWANE
DLA OSOBY NIEPEŁNOSPRAWNEJ



POWIERZCHNIA UŻYTKOWA

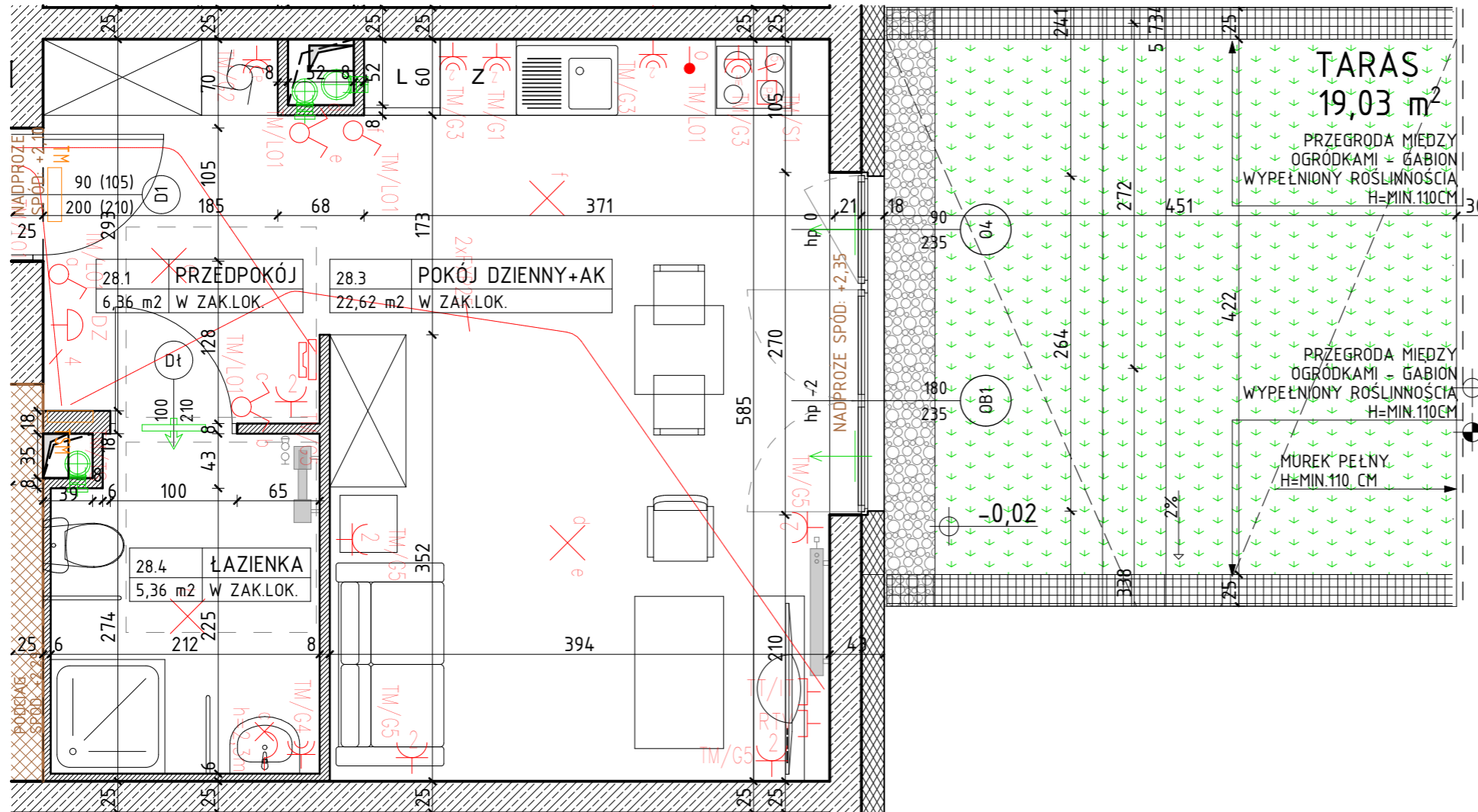
34,34 m²

UWAGI

PROJEKT STANOWI WYCINEK OPRACOWANIA Z PROJ. WYKONAWCZEGO
WSZYSTKIE WYMIARY PODANE SĄ W STANIE SUROWYM
BEZ WYKOŃCZENIA ŚCIAN (TYNK, GLAZURA ITP.)
POWIERZCHNIE UŻYTKOWE POSZCZEGÓLNYCH POMIĘSZCZEŃ LOKALU
PODANO W STANIE WYKOŃCZONYM ZGODNIE Z NORMĄ PN- ISO 9836
POWIERZCHNIE MOGĄ ULEĆ NIEZNACZNYM ZMIANOM.

PROJEKTANT

AKA
PRACOWNIA AKM S.C.



OZNACZENIA

	ściana żelbetowa
	ściana murowana
	ściana murowana
	ściana dziatwa gr. 8cm
	izolacja termiczna- wełna mineralna
	izolacja termiczna- styropian
	80 drzwi wewnętrzne do decyzji lokatora
	200 otwór w murze 90x210
	90 okno - wymiar otworu w murze szerokość
	200 wysokość

OZNACZENIA ELEMENTÓW INSTALACJI ELEKTRYCZNEJ

	hp	wysokość parapetu		- wypust oświetleniowy sufitowy, zakończony kostką		TM	- rozdzielnica elektryczna natynkowa
	Z	zmywarka		- wypust oświetleniowy ścienny, zakończony kostką		TSM	- telekomunikacyjna skrzynka mieszkaniowa wtykowa
	L	lodówka		- łącznik instalacyjny 1-bieg świecznikowy, 250V, 16A, IP20, p/t		PKT	- wypust do zasilania kuchenki elektrycznej, puszka p/t, IP54, WK060, prod. Spelsberg
	bt	pralka		- łącznik instalacyjny 1-bieg, 250V, 16A, IP20, p/t		PKT	- podwójne gniazdo abonentkie RTV, końcowe, p/t, IP20
		elementy instalacji wentylacji mieszkania		- łącznik instalacyjny 1-bieg, schodowy, 250V, 16A, IP20, p/t		PKT	- gniazdo RJ45-RJ12 we wspólnej ramce, p/t, IP20
		nawiewnik okienny		- gniazdo wtykowe pojedyncze 1L+N-PE, 250V, 16A, IP20, p/t		PKT	- wypust oświetleniowy 1f, 230V AC z zapasem 2m
		grzejnik c.o.		- gniazdo wtykowe podwójne 1L+N-PE, 250V, 16A, IP20, p/t		DZ	- łącznik zwrotny podświetlany "Dzwonek", 250V, 10A, IP20, p/t
		grzejnik c.o.- drabinkowy (tazienka)		- gniazdo wtykowe pojedyncze 1L+N-PE, 250V, 16A, IP44, p/t		DZ	- dzwonek 230V
				- gniazdo wtykowe pojedyncze 1L+N-PE "Zmywarka", 250V, 16A, IP44, p/t		U	- unifon domofonu
				- gniazdo wtykowe 1L+N-PE "Wyciąg", 250V, 16A, IP44, p/t		---	- rura dla instalacji teletechnicznych w posadzce (FXP25, FXP32)
				- gniazdo wtykowe 1L+N-PE "Pralka", 250V, 16A, IP44, p/t			