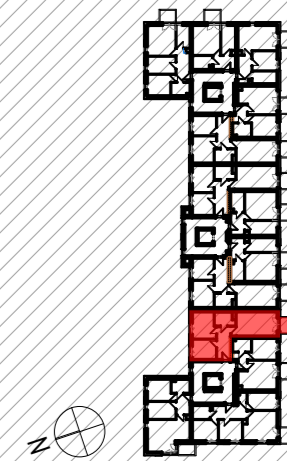


WOLIŃSKIEGO BUDYNEK WIELORODZINNY B1

NUMER MIESZKANIA/ PIĘTRO/ ILOŚĆ POKOI

**MIESZKANIE B1.62
PIĘTRO 4 / 3P+AK**

LOKALIZACJA MIESZKANIA W BUDYNKU



POWIERZCHNIA UŻYTKOWA

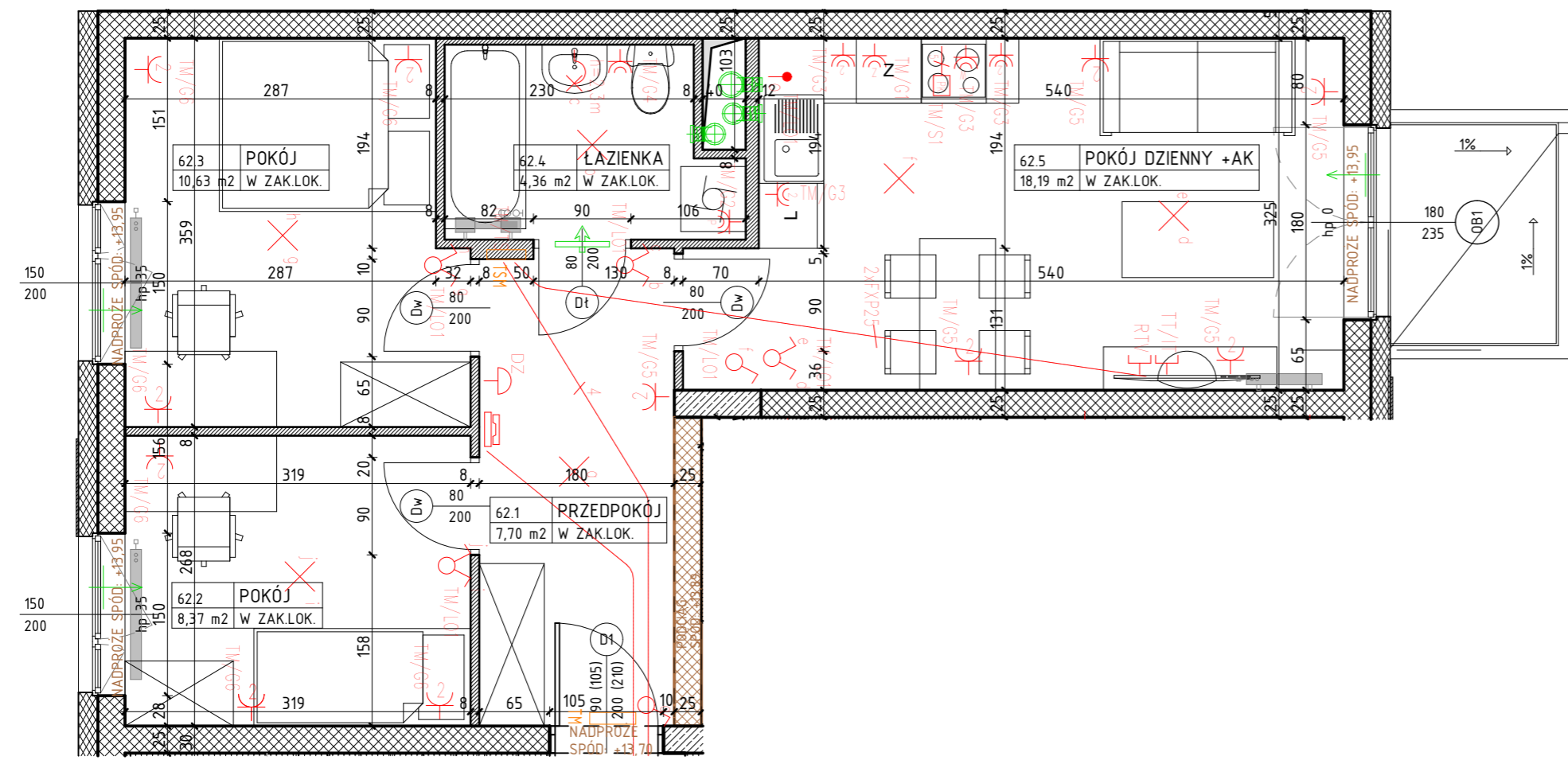
49,26 m²

UWAGI

PROJEKT STANOWI WYCINEK OPRACOWANIA Z PROJ. WYKONAWCZEGO
WSZYSTKIE WYMIARY PODANE SĄ W STANIE SUROWYM
BEZ WYKOŃCZENIA ŚCIAN (TYNK, GLAZURA ITP.)
POWIERZCHNIE UŻYTKOWE POSZCZEGÓLNYCH POMIĘSZCZEŃ LOKALU
PODANO W STANIE WYKOŃCZONYM ZGODNIE Z NORMĄ PN- ISO 9836
POWIERZCHNIE MOGĄ ULEC NIEZNACZNYM ZMIANOM.

PROJEKTANT

AKM
PRACOWNIA AKM S.C.



OZNACZENIA

- | | | | |
|--|---|----|---|
| | ściana żelbetowa | hp | wysokość parapetu |
| | ściana murowana | Z | zmywarka |
| | ściana murowana | L | lodówka |
| | ściana działowa gr. 8cm | pr | pralka |
| | izolacja termiczna- wełna mineralna | | elementy instalacji wentylacji mieszkania |
| | izolacja termiczna- styropian | | nawiewnik okienny |
| | 80 drzwi wewnątrzlokalowe do decyzji lokatora
200 otwór w murze 90x210 | | grzejnik c.o. |
| | 90 okno - wymiar otworu w murze szerokość
200 wysokość | | grzejnik c.o.- drabinkowy (łazienka) |

OZNACZENIA ELEMENTÓW INSTALACJI ELEKTRYCZNEJ

- | | | | |
|--|---|--|---|
| | - wypust oświetleniowy sufitowy, zakończony kostką | | - rozdzielnica elektryczna natynkowa |
| | - wypust oświetleniowy ścienny, zakończony kostką | | - telekomunikacyjna skrzynka mieszkaniowa wtykowa |
| | - łącznik instalacyjny 1-bieg świecznikowy, 250V, 16A, IP20, p/t | | - wypust do zasilania kuchni elektrycznej, puszka p/t, IP54, WK060, prod. Spelsberg |
| | - łącznik instalacyjny 1-bieg, 250V, 16A, IP20, p/t | | - podwójne gniazdo abonentkie RTV, końcowe, p/t, IP20 |
| | - łącznik instalacyjny 1-bieg, schodowy, 250V, 16A, IP20, p/t | | - gniazdo RJ45-RJ12 we wspólnej ramce, p/t, IP20 |
| | - łącznik instalacyjny 1-bieg, 250V, 16A, IP20, p/t | | - wypust oświetleniowy 1f, 230V AC z zapasem 2m |
| | - gniazdo wtykowe pojedyncze 1L+N-PE, 250V, 16A, IP20, p/t | | - łącznik zwirny podświetlany "Dzwonek", 250V, 10A, IP20, p/t |
| | - gniazdo wtykowe podwójne 1L+N-PE, 250V, 16A, IP20, p/t | | - dzwonek 230V |
| | - gniazdo wtykowe pojedyncze 1L+N-PE, 250V, 16A, IP44, p/t | | - unifon domofonu |
| | - gniazdo wtykowe pojedyncze 1L+N-PE "Zmywarka", 250V, 16A, IP44, p/t | | - rura dla instalacji teletechnicznych w posadzce (FXP25, FXP32) |
| | - gniazdo wtykowe pojedyncze 1L+N-PE "Wyciąg", 250V, 16A, IP44, p/t | | |
| | - gniazdo wtykowe 1L+N-PE "Pralka", 250V, 16A, IP44, p/t | | |