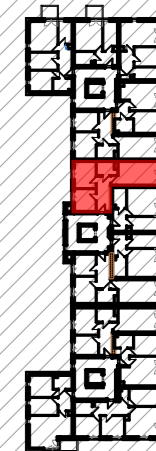


WOLIŃSKIEGO BUDYNEK WIELORODZINNY B1

NUMER MIESZKANIA/ PIĘTRO/ ILOŚĆ POKÓJ

MIESZKANIE B1.38
PIĘTRO 3 / 3P+AK

LOKALIZACJA MIESZKANIA W BUDYNKU



POWIERZCHNIA UŻYTKOWA

49,74 m²

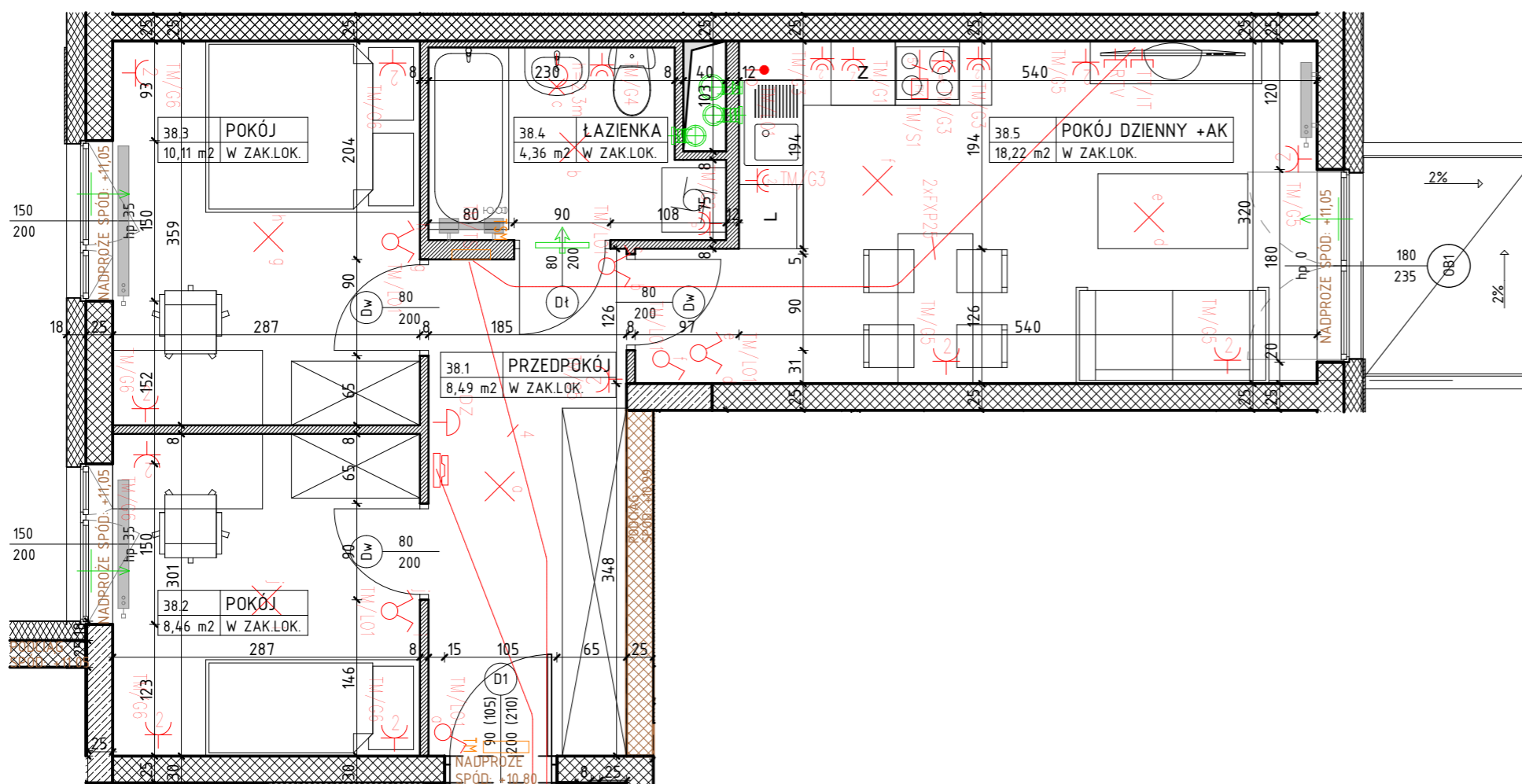
UWAGI

PROJEKT STANOWI WYCINEK OPRACOWANIA Z PROJ. WYKONAWCZEGO
WSZYSTKIE WYMIARY PODANE SĄ W STANIE SUROWYM
BEZ WYKOŃCZENIA ŚCIAN (TYNK, GLAZURA ITP.)
POWIERZCHNIE UŻYTKOWE POSZCZEGÓLNYCH POMIESZCZEŃ LOKALU
PODANO W STANIE WYKOŃCZONYM ZGODNIE Z NORMĄ PN- ISO 9836
POWIERZCHNIE MOGĄ ULEC NIEZNACZNYM ZMIANOM.

PROJEKTANT

AKA
PRACOWNIA AKM S.E.

UL. A. GROTTGERA 9/8 20-029 LUBLIN TEL. 81 4795031 PRACOWNIA@PRACOWNIAAKM.PL WWW.PRACOWNIAAKM.PL



OZNACZENIA

	ściana żelbetowa
	ściana murowana
	ściana murowana
	ściana działowa gr. 8cm
	izolacja termiczna- wełna mineralna
	izolacja termiczna- styropian
	80 200 drzwi wewnątrzlokalowe do decyzji lokatora otwór w murze 90x210
	90 200 okno - wymiar otworu w murze szerokość wysokość

hp	wysokość parapetu
Z	zmywarka
L	łódzka
	pralka
	elementy instalacji wentylacji mieszkania
	nawiewnik okienny
	grzejnik c.o.
	grzejnik c.o.- drabinkowy (tazienka)

OZNACZENIA ELEMENTÓW INSTALACJI ELEKTRYCZNEJ

	- wypust oświetleniowy sufitowy, zakończony kostką
	- wypust oświetleniowy ścienny, zakończony kostką
	- łącznik instalacyjny 1-bieg świecznikowy, 250V, 16A, IP20, p/t
	- łącznik instalacyjny 1-bieg, 250V, 16A, IP20, p/t
	- łącznik instalacyjny 1-bieg, schodowy, 250V, 16A, IP20, p/t
	- gniazdo wtykowe pojedyncze 1L+N-PE, 250V, 16A, IP20, p/t
	- gniazdo wtykowe podwójne 1L+N-PE, 250V, 16A, IP20, p/t
	- gniazdo wtykowe pojedyncze 1L+N-PE, 250V, 16A, IP44, p/t
	- gniazdo wtykowe 1L+N-PE "Zmywarka", 250V, 16A, IP44, p/t
	- gniazdo wtykowe 1L+N-PE "Wyciąg", 250V, 16A, IP44, p/t
	- gniazdo wtykowe 1L+N-PE "Pralka", 250V, 16A, IP44, p/t
	- rozdzielnica elektryczna natynkowa
	- telekomunikacyjna skrzynka mieszkaniowa wtykowa
	- wypust do zasilania kuchni elektrycznej, puszka p/t, IP54, WK060, prod. Spelsberg
	- podwójne gniazdo abonemckie RTV, końcowe, p/t, IP20
	- gniazdo RJ45-RJ12 we wspólnej ramce, p/t, IP20
	- wypust oświetleniowy 1f, 230V AC z zapasem 2m
	- łącznik zwierony podświetlany "Dzwonek", 250V, 10A, IP20, p/t
	- dzwonek 230V
	- unifon domofonu
	- rura dla instalacji telefonicznych w posadzce (FXP25, FXP32)

UL. A. GROTTGERA 9/8 20-029 LUBLIN TEL. 81 4795031 PRACOWNIA@PRACOWNIAAKM.PL WWW.PRACOWNIAAKM.PL