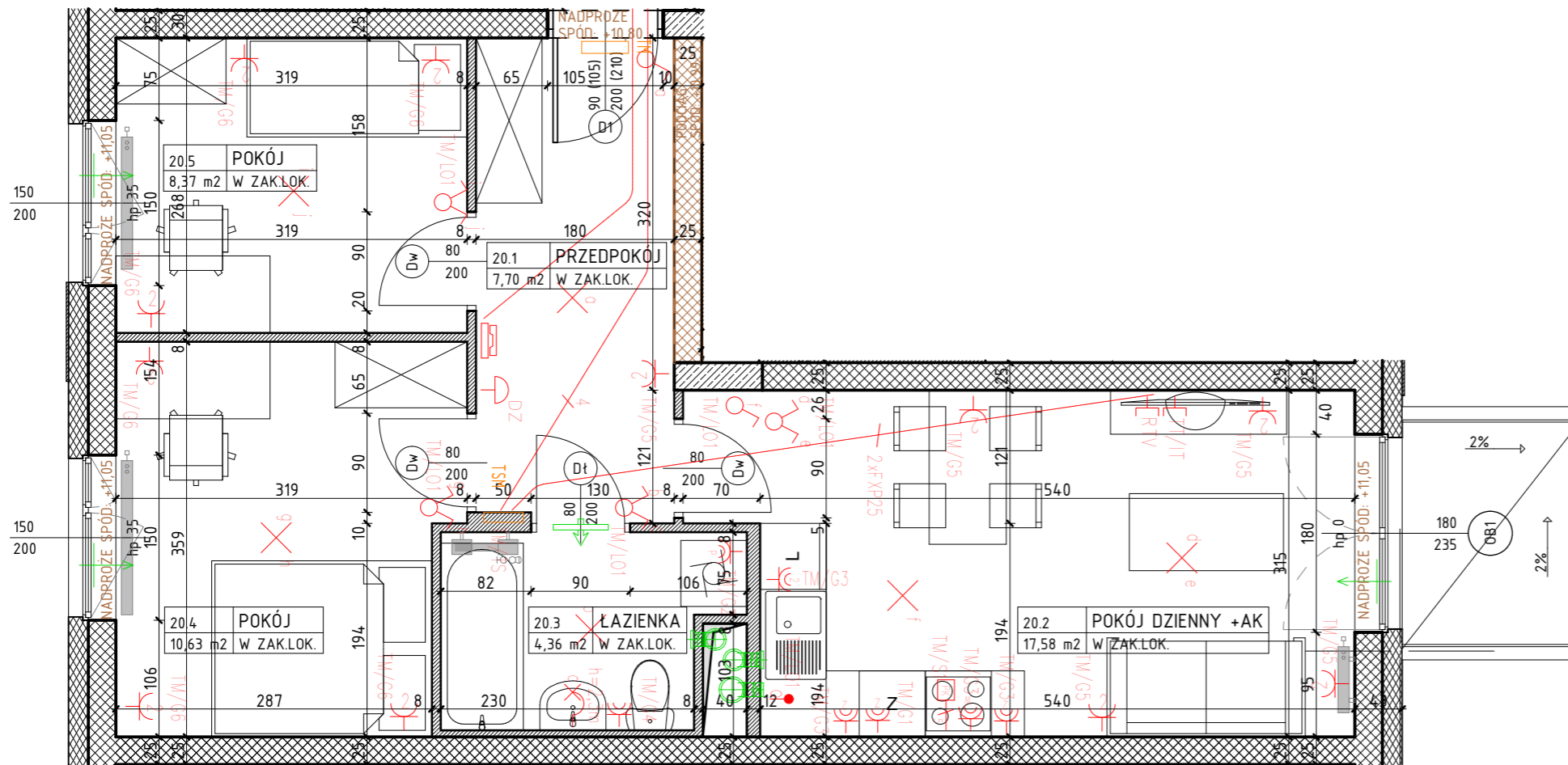


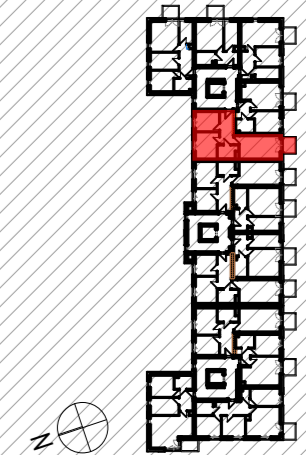
# WOLIŃSKIEGO BUDYNEK WIELORODZINNY B1

NUMER MIESZKANIA/ PIĘTRO/ ILOŚĆ POKOI

**MIESZKANIE B1.20**  
**PIĘTRO 3 / 3P+AK**



LOKALIZACJA MIESZKANIA W BUDYNKU



POWIERZCHNIA UŻYTKOWA

**48,65 m<sup>2</sup>**

### OZNACZENIA

|  |  |
|--|--|
|  | ściana żelbetowa   |
|  | ściana murowana  |
|  | ściana murowana  |
|  | ściana dziatowa gr. 8cm                                      |
|  | izolacja termiczna- wełna mineralna                          |
|  | izolacja termiczna- styropian                                |
|  | Drzwi wewnętrzne do decyzji lokatora<br>otwór w murze 90x210 |
|  | okno - wymiar otworu w murze szerokość<br>wysokość           |

|  |    |   |
|--|----|---|
|  | hp | wysokość parapetu                         |
|  | Z  | zmywarka                                  |
|  | L  | lodówka                                   |
|  | W  | pralka                                    |
|  |    | elementy instalacji wentylacji mieszkania |
|  |    | nawiewnik okienny                         |
|  |    | grzejnik c.o.                             |
|  |    | grzejnik c.o.- drabinkowy (łazienka)      |

### OZNACZENIA ELEMENTÓW INSTALACJI ELEKTRYCZNEJ

|  |   |  |   |
|--|---|--|---|
|  | - wypust oświetleniowy sufitowy, zakończony kostką                |  | - rozdzielnica elektryczna natynkowa  |
|  | - wypust oświetleniowy ścienny, zakończony kostką                 |  | - telekomunikacyjna skrzynka mieszkaniowa wtykowa                                     |
|  | - łącznik instalacyjny 1-bieg, świecznikowy, 250V, 16A, IP20, p/t |  | - wypust do zasilania kuchenki elektrycznej, puszka p/t, IP54, WK060, prod. Spelsberg |
|  | - łącznik instalacyjny 1-bieg, 250V, 16A, IP20, p/t               |  | - podwójne gniazdo abonentkie RTV, końcowe, p/t, IP20                                 |
|  | - łącznik instalacyjny 1-bieg, schodowy, 250V, 16A, IP20, p/t     |  | - gniazdo RJ45-RJ12 we wspólnej ramce, p/t, IP20                                      |
|  | - łącznik instalacyjny 1-bieg, 250V, 16A, IP20, p/t               |  | - wypust oświetleniowy 1f, 230V AC z zapasem 2m                                       |
|  | - łącznik instalacyjny 1-bieg, 250V, 16A, IP20, p/t               |  | - łącznik zwirny podświetlany "Dzwonek", 250V, 10A, IP20, p/t                         |
|  | - łącznik instalacyjny 1-bieg, 250V, 16A, IP20, p/t               |  | - dzwonek 230V  |
|  | - łącznik instalacyjny 1-bieg, 250V, 16A, IP20, p/t               |  | - unifon domofonu   |
|  | - łącznik instalacyjny 1-bieg, 250V, 16A, IP44, p/t               |  | - rura dla instalacji teletechnicznych w posadzce (FXP25, FXP32)                      |
|  | - łącznik instalacyjny 1-bieg, 250V, 16A, IP44, p/t               |  |   |
|  | - łącznik instalacyjny 1-bieg, 250V, 16A, IP44, p/t               |  |   |
|  | - łącznik instalacyjny 1-bieg, 250V, 16A, IP44, p/t               |  |   |
|  | - łącznik instalacyjny 1-bieg, 250V, 16A, IP44, p/t               |  |   |

### UWAGI

PROJEKT STANOWI WYCINEK OPRACOWANIA Z PROJ. WYKONAWCZEGO  
WSZYSTKIE WYMIARY PODANE SĄ W STANIE SUROWYM  
BEZ WYKOŃCZENIA ŚCIAN (TYNK, GLAZURA ITP.)  
POWIERZCHNIE UŻYTKOWE POSZCZEGÓLNYCH POMIESZCZEŃ LOKALU  
PODANO W STANIE WYKOŃCZONYM ZGODNIE Z NORMĄ PN- ISO 9836  
POWIERZCHNIE MOGĄ ULEC NIEZNACZNYM ZMIANOM.

PROJEKTANT

**AKM**  
PRACOWNIA AKM S.C.